

**保存版**  
大切に保管  
してください

笑顔をあなたにも



美味しいをあなたにも

Happy Share Campaign



私のコープを  
あなたにも



# 共同購入・個配

## ご利用ガイド



思いやりをあなたにも



安心をあなたにも



### index

ようこそコープしがへ .....	1	5. 生協をもっと活用しよう! .....	23
宅配利用の流れ .....	2	生活協同組合コープしが宅配事業約款(抜粋) .....	29
1. 配達方法を選ぼう! .....	5	事業所案内・お問い合わせ .....	32
2. 注文をしよう! .....	7	自動引き落とし日カレンダー .....	33
3. 商品を受け取ろう! .....	15	赤ちゃんサポート・はじまるばこ ご案内 .....	34
4. 支払いをしよう! .....	21		

配送日程 毎週 曜日 時頃

●初回の注文書ご提出は 月 日 ( )

●初回の商品のお届けは 月 日 ( )

※注文書のご提出後は、注文控えがありませんので、メモ等をお願いします。  
※商品のお届け後は、商品お届け表でご確認ください。

組合員担当

ようこそ！  
コープしがへ



### 生協（コープ）とは …

「組合員の生活の文化的・経済的改善向上をはかる」ことを目的に作られた消費者の組織です。  
 生協は「くらしを豊かにしたい」という消費者の願いから誕生し、コープしがは組合員数約19.2万人（2019年3月20日現在）、県内最大の生協として県下全域で活動しています。  
 生協は一般の会社とは違い営利を目的にしていません。運営は、消費生活協同組合法と定款にもとづいて行われます。年1回の総代会で組合員から選出された総代が、想いを出しあい、組合員のくらしに必要なことなどを話し合って事業計画などを決めていきます。一人ひとりの組合員が主人公で、みんなで出しあったお金（出資金）をもとに組合員自らが利用することで運営されています。

コープしがを  
ご利用いただくためには、  
コープしがへ  
ご加入が必要です。

組合員みんなの願いから生まれた、  
安全・安心の生協商品、みんなで積  
極的に利用することで、より良くよ  
り安い商品に育っていきます。

利用

出資

運営

「より安全・安心で低価格のものを」という  
願いをこめて組合員一人ひとりから出され  
た出資金をもとに運営されています。脱退  
時は出資金をお返しいたします。

生協は組合員一人ひとりが主人公  
です。商品のことや活動のことなど、  
意見を出し合い助け合いながら、  
みんなの力によって運営されて  
います。

## 宅配利用の流れ

### 1 配達方法を選ぼう！

くらしにあった配達方法  
を選びます。

➡5ページ



### 2 注文しよう！

注文方法は主に2つ  
お好きな方法でご注文ください。

●注文用紙で注文

●インターネットで注文

※電話・FAX専用注文書でもご注文いただけます。

➡7ページ



### 3 商品を受け取ろう！

決まった曜日、時間に  
担当者がお届けします。

➡15ページ



### 4 支払いをしよう！

毎月27日に口座振替で  
お引き落としとなります。

➡21ページ

※クレジットカードでの  
お支払いはできません。  
(店舗ではご利用できません。)



	1週目	2週目	3週目	4週目	当月27日
1回目	カタログ配布	注文書提出	商品のお届け		前月11日 ～ 当月10日までの 分を引き落とし
2回目		カタログ配布	注文書提出	商品のお届け	

### 5 生協をもっと利用しよう！ ➡23ページ

#### 出資金について

生協は一人ひとりからの出資金をもとに運営されています。  
 出資金は商品の開発や仕入、各種のサービス向上のために使用します。(出資金規程は生協加入申込書をご参照ください。)  
 出資金が増えると事業がより安定し、組合員さんの色々な願いをカタチにする可能性が広がります。

#### 加入出資金

ご加入の際には出資金(1口…1,000円)をお預かりします。  
 ※5口(5,000円)未満で加入された方は、加入後5口(5,000円)となるようにお願いしています。

1口1,000円単位で増資することができます。増資の方法には、積立登録、注文書(OCR)、店舗受付があります。  
 詳しくは、担当者までお問い合わせください。※出資金の上限は1,000口(100万円)です。

- ◎減 資 都合により出資金を減額する場合、毎年12月20日受付締め → 翌年6月末日に指定の口座へ振込返還
- ◎脱 退 法定脱退…県外転居等の場合 受付後2～3週間以内に指定の口座へ振込返還  
 自由脱退…上記以外の理由の場合 毎年12月20日受付締め → 翌年6月末日に指定の口座へ振込返還  
 脱退の際には全額お返しします。 ※いずれの場合も商品代金精算後となります。

➡出資配当と利用分量割戻しは22ページに記載しています。

乳牛を健康に育てる  
体制があります



**産直** 生協牛乳120

「安全な牛乳を家族に」という組合員と、「おいしい牛乳を食卓に」という生産者の気持ちが作りだした「生協牛乳120」。  
飼料や健康管理の追及、加えて新鮮なうちに牛乳を届けるための努力や品質管理を積み重ね、全国でも有数の品質を誇る牛乳を生みだし、組合員の皆さまへお届けしています。

食卓の定番だからこそ  
こだわるおいしさ



**産直** こめ育ちさくらたまご

コープしがの「たまご」で一番多く利用されているのが、産直こめ育ちさくらたまごです。エサにこだわり、安全・安心はもちろん、味・栄養・食料自給でも優等生です。

1年中、地元滋賀県で  
生産されているものを  
お届けします



**産直** 滋賀の小松菜

土の中の微生物を増やし肥沃な土壌をつくることで、病気になりにくい健康な野菜づくりを行っています。ミネラルたっぷりの琵琶湖の水を、直接くみ上げてふんだんに使用しています。手をかけ、目をかけ、きれいな水でいねいに育てられた小松菜は、葉はシャキッと、茎からは甘みがじゅんわり。苦味やあくの少ない素直な味です。

組合員さんの 笑顔を支える  
安心・安全な商品をお届けしています。

めんどろな下処理は  
いりません！  
そのまま食べても  
OKの大豆です



**co-op** 大豆ドライパック

北海道産の大豆をパックに詰め高真空で蒸す「ドライパック」製法。水を加えず、風味も栄養も逃がしません。パックをあけたらそのまま食べられます。

素材本来の色と味が  
そのままの  
「無塩せき」という  
製法で作っています



**co-op** ロースハム  
使い切りパック

「無塩せき」とは、亜硝酸ナトリウム等の発色剤を使用しない製造方法。肉の色を鮮やかにする発色剤を使わないでほしいという組合員の声から生まれました。また、結着剤としてリン酸塩も使用していないため、肉らしい食感も楽しめます。

もつとお魚を  
食べてほしい！  
のキモチから  
「骨」を抜きました



**co-op** 骨取りさばのみぞれ煮

脂がのったノルウェー産さばの骨をとりのぞき、大根おろしが入ったしょうゆベースのたれで煮付けました。湯煎するだけで手軽にさばのみぞれ煮を召し上がれます。ヒレや小骨までとりのぞき、甘めの味付けにしていますので、お子さんからご年配の方にもおすすめです。

コープしがは、原材料～商品のお届け  
までの安全管理を徹底しています。

オリジナル商品について



全国の生協組合員に愛用されています。独自の添加物基準を設け、不必要な添加物をできるだけ減らし、産地、製造過程も明らかにされています。

コープきんき  
共同開発

「コープきんき共同開発商品」は、コープきんき7生協の組合員の声をもとに、日本生協連とコープきんきが一緒に開発や見直し改善を行っている商品です。

産直商品について **産直**

生協の「産直」は「安全で安心な食品を食べたい」との組合員の願いを実現するために、生産者と生協が直接手を結んだ**産地直結**です。

産直規準は次の5つ

- 産地・生産者、栽培方法、流通方法が明確であること
- 記録・点検・検査による追跡調査が可能な仕組みがあること
- お互いの対等・自立を基礎として、生産者とのパートナーシップを確立すること
- 持続可能な生産と環境に配慮した事業を推進すること
- 組合員の要望にもとづく多面的な組合員参加を推進すること

商品仕様書の点検

商品仕様書とは、生協の商品一つひとつについて、原材料や食品添加物、アレルギー、製造工程、包材表示など各種情報を詳細に記録したカルテのようなものです。商品を取り扱う際に、取引先より提出していただき、法律で定められた表示やコープしがの食品添加物基準を満たしているかを、しっかり確認しています。

取引先の点検

取り扱い商品の製造工場へ定期的に出向き、工場の衛生管理や品質管理の状態を確認しています。



商品の検査

コープしがが取り扱う商品の検査は、主にコープきんき事業連合の商品検査センター「コープ・ラボ」で行っています。新規で取り扱う時や宅配・店舗商品から抜き取り、品質に問題がないか、仕様書どおりに作られているかを確認します。

2018年度商品検査件数  
●コープきんき検査数…17,398件  
●コープしが検査数…1,020件

※「コープ・ラボ」の検査結果は <https://www.kinki.coop/quality/> で公開しています。

# 1 配達方法を選ぼう!

3つの配達方法から、暮らしに合わせた配達方法をお選びください。

- 3つの配達方法
- 個配の手数料

## 個配 (個人配達)

ご自宅の玄関までお届けします。重いものやかさばるものも配達しますので、とてもベンリ!



**留守でも安心!**



ドライアイス・保冷剤を無料でご用意します。

**配達手数料…156円～226円** (利用額に応じて変動・税抜価格) → **割引制度があります。6ページ**

## 共同購入 (グループ購入)

ご近所の方やお友だち、職場の仲間など3名(3世帯)以上で利用できます。みんな楽しく利用しませんか?



荷下ろしのお手伝いにご協力ください。

商品のこと、暮らしのことなど、組合員さんどうしが情報交換し、コミュニケーションがとれる場所です。

**配達手数料…無料**

週に一度、決まった曜日、決まった時間にグループの配達場所へお届けします。

## ステーション購入

忙しくてグループ購入は利用できない…、個配は手数料がちょっと…という組合員さんに。



各お店の受取り時間ならいつでもOK!

地域ステーションは、指定の場所に、決まった曜日に商品を取りに来ていただくシステムです。コープしがの全センターと、生協契約の地域のお店で行っています。商品の受け取りは午後2時～午後6時の間にお越しください。(受け取り時間が前後するステーションもあります)手数料はかかりません。

商品がお店に届きます。

気がねなく注文できて、手数料もなし!


近くの地域ステーションをご案内いたします。お気軽にお問い合わせください。

## 個配の手数料について

システム使用料としての「固定費66円」と、利用額に応じて変動する「利用手数料」との合計が配達手数料となります。

システム使用料 (固定・税抜価格)	利用手数料 (変動・税抜価格)	配達手数料 (税抜価格)
66円	4,000円未満 160円	226円
※システム使用料は、商品配達が無い場合でも必要となります。	8,000円未満 140円	206円
	12,000円未満 110円	176円
	12,000円以上 90円	156円

たくさんご利用頂くと手数料が安くなり、よりお得になります。



◎利用額に、宅配商品、ギフト、スクロール、クリスマスケーキ(一斉配達)、Eフレンズの書籍・CD、共済、保険、コープでんきなどの商品は含まれません。

## ぬくもり割引 配達手数料の割引制度です

**配達手数料…156円(固定・税抜価格)**

システム使用料	利用手数料	配達手数料
47円	109円	156円


ぬくもり割引の配達手数料について

システム使用料としての「固定費66円」が47円に、利用手数料も固定の109円となり、配達手数料は一律156円でご利用いただけます。

※システム使用料は、商品配達が無い場合でも必要となります。

ぬくもり割引(配達手数料割引)は次の方を対象としています。


### 子育て世代の割引 (申請が必要です)



- 組合員さん本人または組合員さんの配偶者で、母子健康手帳の交付日から申請いただけます。お子さんの満6歳の誕生日まで割引します。
- さらに出産から満1歳までのお子さんがいらっしゃる場合、赤ちゃんサポート入会で配達手数料は無料です。

➡ 赤ちゃんサポートは34ページ


### 高齢者の割引 (申請は必要ありません)



65歳以上の組合員さんが対象です。加入時にご登録いただいた生年月日で対象年齢を判定いたします。

### 障がいのある方・介護を受けておられる方(同居のご家族含む)の割引 (申請が必要です)

※65歳以上の場合は申請の必要はありません。



- 組合員さん本人または同居のご家族が「身体障害者手帳(1～4級)」「療育手帳」「精神障害者保険福祉手帳」「被爆者健康手帳」の交付を受けておられる場合
- 組合員さん本人または同居のご家族が「特定疾患医療受給者証」「小児慢性特定疾患医療受給者証」の交付を受けておられる場合
- 組合員さん本人または同居のご家族が「介護保険被保険者証」を交付されていて、かつ「要介護認定1～5、要支援認定1～2」を受けておられる場合

※ぬくもり割引をご利用いただくためには、65歳以上の方(高齢者割引)を除き申請していただく必要があります。※申請書の必要な方は、組合員コールセンターにご連絡いただくか、担当者までお申し出ください。

# 2 注文しよう!

■商品案内書の  
見方と種類

毎週、食品や日用品、雑貨などを掲載した商品案内書をお届けします。

## 保存温度お届け表示・ 次回企画

※常温マークは表示しません。

**冷蔵** 冷蔵でお届けします。

**冷凍** 冷凍でお届けします。

**毎週企画** 毎週企画です。

**次回** 次回は〇月〇日に  
商品案内書に掲載。

※表示のないものは10週間以内に  
企画予定がありません。次回案内  
書は変更になる場合がございます  
が、ご了承ください。次回予定の  
案内は、同一規格・同一容量・同  
一商品のみです。

## 商品番号

ご注文に利用する商品番号です。

## 加工品の調理方法

加工品の調理方法を表示しています。「調理方  
法がよくわからない」という声に応じて13パ  
ターンで表示しています。

- レンジ
- 炊く
- オープン
- トースター
- 湯せん
- ゆでる
- 揚げる
- 煮る
- フライパン
- 流水解凍
- 蒸す
- そのまま
- 解凍



## アレルギー表示

小麦・そば・卵・乳・落花生・え  
び・かきの7品目について、それ  
らを含む商品(生鮮商品以外)に対  
して表示しています。

## カロリー・塩分表示

冷凍食品、菓子、飲料を中心に幅  
広く表示しています。

## 例)商品案内書エコー



## マーク・表示の見方を解説

ページ下部分で、エコーにある  
マークや表示の見方を解説して  
います。

## 主な価格マークの見方

**通常価格**  
ふだんお買い上  
げになる通常の  
価格を表します。

**いつもおトク!**  
いつもお買い得な  
価格。低価格を実  
現しています。

**お買い得価格**  
通常価格よりお  
買い得になって  
いる商品です。

**年に一度  
お買い得価格**  
年一度の  
特別価格  
特売価格よりさら  
にお買い得な商品  
です。



## 賞味・消費期限表示

賞味期間・消費期限の表示をしています。

## 遺伝子組換え表示

義務表示、任意表示、主原材料・副原材料にかかわらず、商品包  
材の一括表示欄に記載があるものを表示しています。

## 商品案内書の種類

他にもベビー用品・子育て商品を集めた「にこにこほっぺ」(月1回)、医薬品を斡旋販売する「くすりのスクロールドラッグ」(保存版)などがあります。

### エコー 食品・日用品

コープきんぎ7つの生協の共  
同の力で、「豊富な品ぞろえ」  
と「低価格の実現」をめざし、  
「普段の暮らしに欠かせない  
食品、日用消耗品」・「安心して  
食べられる商品」をご案内し  
ています。



### コープしがマルシェ 産直商品・県内商品

「産直商品」・「県内商品」を中  
心に、コープしが独自の商品  
を案内しています。  
また、各種チケットや斡旋  
サービスも掲載しています。



### よりすぐり くらしのパートナー

#### 有名店の商品・生活雑貨など

「よりすぐり」は有名店のスイ  
ーツ・ごちそう品や、組合員さんか  
らのリクエスト商品など、「くらし  
のパートナー」は生活雑貨・インテ  
リア等のくらしに役立つ商品をご  
案内しています。



### くらしと生協 スクロール

#### 洋服や家具など

食品や生活雑貨以外に  
も、衣料・寝具・家具・  
キッチン用品など幅広  
いジャンルの商品を取  
り扱っています。



# 2 注文しよう!

■ 注文書の  
見方と書き方

注文番号・商品の欄に、数量を記入します。  
4ケタ・6ケタの注文番号は、手書き注文欄に記入します。

## 毎週自動お届け注文欄

利用登録された「毎週自動お届け商品」の商品名、数量が記載されている欄です。

毎週自動お届け商品の変更方法は  
13ページ

## 増資欄

出資金を増資できる欄です。1口(1,000円)より増資できます。積立増資(毎月自動での増資)の登録は、別途申請が必要となります。



注文書提出日と商品配達日が  
記載されています。

## ポイント還元欄

使用するお買い物ポイントを  
記入します。



詳しくは18ページ

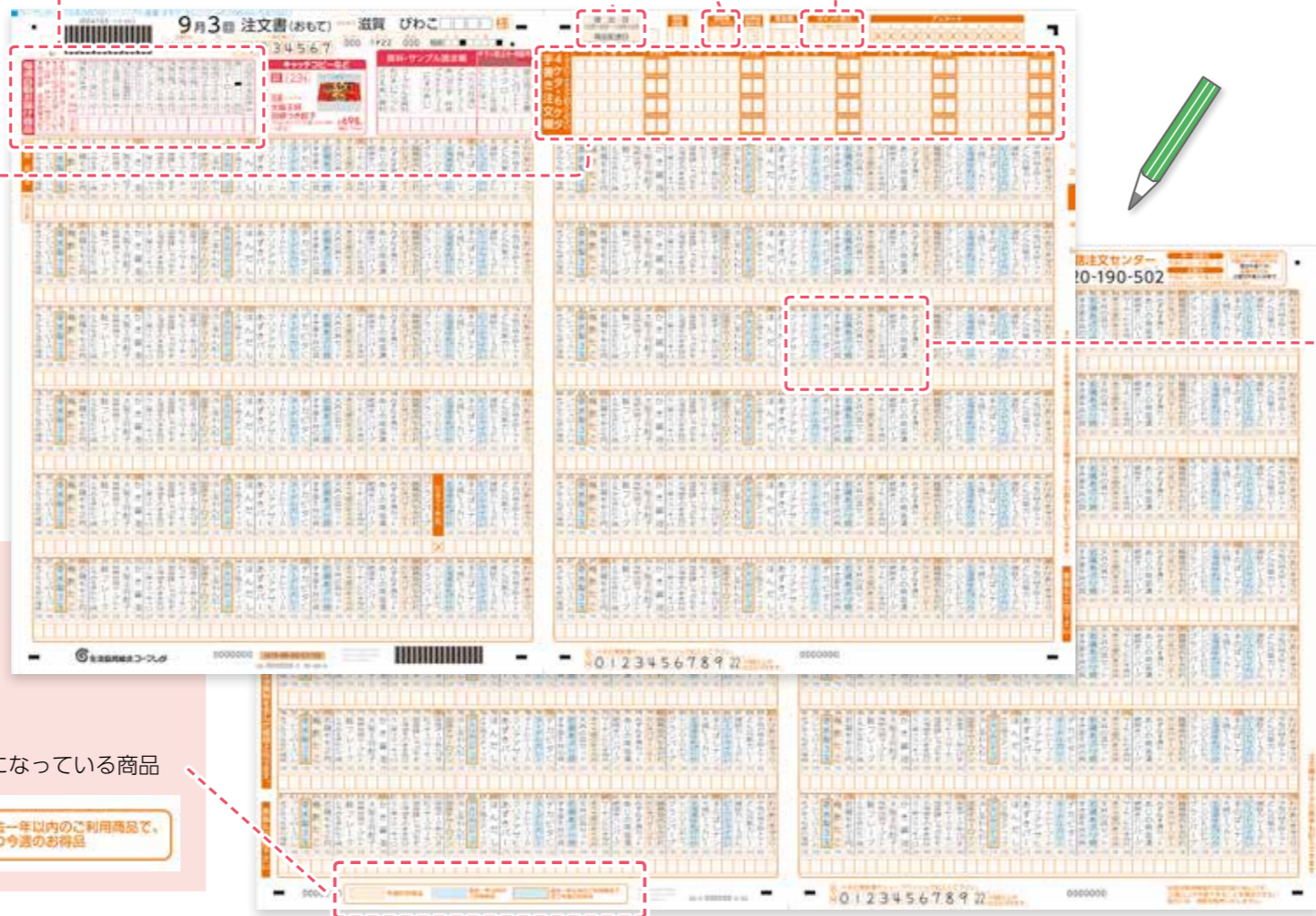
## 4ケタ・6ケタの注文番号記入欄



4ケタの番号は右づめで記入ください

## 網掛けの説明

- オレンジ色  
今週のお買い得商品
- 水色  
過去にご利用されたことのある商品
- 水色の網掛けでオレンジ枠  
過去にご利用されたことのある商品で、今回お買い得になっている商品



## 記入方法とおねがい

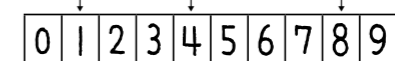
HBの黒えんぴつかシャープペンシルで  
記入してください!

- 黒鉛筆で記入してくださいね!!ボールペンで記入するとまがって記入して黒くぬりつぶした時に、エラーが出てしまいます。
- 赤ペンやうすいえんぴつで注文を記入すると、機械が読み取りできませんのでご注意ください!

## 数字の書き方

注文書は機械での自動読み取りです。「記入例」を見本に、正しく書き込んでください。

まっすぐの棒で 上はあける 穴は大きく



- ダメ 斜めでは1と読みとれません
- ダメ 上を閉じると9に近くなります
- ダメ 丸めすぎると8に近くなります

ダメ 斜めでは7と読みとれません



● 商品名が記載されている下の空欄に注文数をご記入ください。

## 注文書の取り扱い

- 注文書提出の際には、やぶれたりぬれたりしないよう、通い袋に入れてください。
- リサイクルに出す不要なカタログとまざらないよう、袋には注文書だけ入れてください。



❗ ご注意ください 6週連続してご利用がないと注文書の発行が停止いたします。

## 電話で注文

配達時、注文書提出を忘れたときや、提出後の追加・変更のとき  
電話注文センター

0120-190-502

受付時間：月曜～金曜/午前8:30～午後7:30  
土曜/午前8:30～午後2:30  
注文締切：配達日翌日午後7:30 ※土曜日は午後2:30締切

おねがい 締切時刻直前は電話がつながりにくくなります。お電話はお早めをお願いします。

## FAX専用注文書で注文

FAX専用注文書は担当者または問い合わせセンターにお申し出ください。

注文内容・数量をFAX専用注文書に書いて送信  
FAX注文専用番号

0120-126-502

受付時間：24時間  
注文締切：月曜日～木曜日配達の方は  
翌日の午後6:30  
金曜日配達の方は  
翌日(土曜日)の午後1:30



1 配達方法を選ぼう!

2 注文しよう!

3 商品を受け取ろう!

4 支払いをしよう!

5 生協をもっと利用しよう!

# 2 注文しよう!

■インターネット注文  
「eフレンズ」

インターネット注文eフレンズに登録することで、スマートフォンやパソコンで注文できます。

## 好きな時間に注文できて、助かる!

注文の締切時間までであれば、自分の都合のいい時間に注文できます。また、自宅外のパソコンや携帯電話でも、組合員コードとパスワードを入力すれば注文できます。ご利用には事前にeフレンズ会員登録が必要です。(登録無料)  
注文締切:月曜日~木曜日に配達の方は、配達日翌日の午後7:15まで受付可能となっています。金曜日配達の方は、土曜日の午後2:15まで受付可能です。(年末年始など特別配達週を除く)



**登録無料!**  
**手続き簡単!**  
**すぐにご利用できます。**

## 以前の注文内容もチェックできて安心です

パソコンや携帯電話から過去9週間分の注文内容を見ることができ、便利です。

## eフレンズ会員限定

毎週火曜日午前10:30にオープンするeフレンズ会員だけのお買得商品(申込先着順)が利用できます。

## マイページで引き落とし金額が確認できる

保有ポイントやくらしと生協・スクロール、コープでんきのご利用状況などが確認できます。

eフレンズに関するお問い合わせは... ☎ 0120-586-234 (月~金 午前9:00~午後4:00)

## 登録方法

eフレンズの登録には、組合員コードとEメールアドレスが必要です。

### 〈スマートフォンの場合〉

- 1 コープしがホームページ「eフレンズ」ページの「eフレンズ登録(無料)」をタップ
- 2 組合員コードと生協に登録の電話番号を入力し利用規約に「同意して次へ」をタップ
- 3 利用登録画面から「メール送信」をタップ
- 4 空メールを送信すると本登録用のメールが届きます。本登録用のアドレスをタップし「eフレンズ利用登録」画面に進みます。
- 5 パスワードを入力(2回)し「登録した情報を確認する」をタップ。  
※メールアドレスをログインIDとする場合は「メールアドレスをログインアドレスとして利用」にチェックを入れてください。
- 6 登録内容を確認後、「登録内容を確認してログインする」をタップ

### 〈パソコンの場合〉

- 1 コープしがホームページ「eフレンズ」ページの「eフレンズ登録(無料)」をクリック
- 2 空メールを送信すると本登録用のメールが届きます。本登録用のアドレスをタップし「eフレンズ利用登録」画面に進みます。
- 3 ご注文内容などをお届けする連絡用メールアドレスを入力し「次へ」をクリック
- 4 パスワード(2回)を入力し「次へ」をクリック。確認画面で「登録してログインする」をクリックで登録完了です。

## 注文方法

### 〈スマートフォンの場合〉



eフレンズにログインボタンをタップ

組合員コードもしくはメールアドレスを入力してログインボタンをタップ

注文方法はいろいろ  
●WEBカタログで注文  
●注文番号で注文  
●よく注文する商品から注文  
●お気に入りから注文  
お好みの注文方法でご注文ください。

〈注文番号で注文の画面〉  
注文番号と数量を入力し「注文する」ボタンをタップ

### 〈パソコンの場合〉



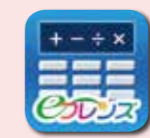
ログインする

注文ボタンはこちら

## アプリで簡単注文



生協宅配注文アプリ「ニコリエ」  
いつでも、どこでも、すきま時間を利用して簡単にお買い物を楽しんでいただけるアプリです。



注文電卓アプリ  
カタログを見ながらサクサク注文!



eフレンズは7月中旬にリニューアルを予定しております。11~12ページの内容は一部変更になります。詳細は別途お知らせいたします。

# 2 注文しよう!

お気に入り商品は、「毎週自動お届け商品」に登録することで、注文しなくても毎週または隔週で商品をお届けします。

- 毎週自動お届け商品
- お試しクーポンBOOK

## 毎週自動お届け商品のご案内

「毎週自動お届け商品」は、一度登録すると、自動的に商品をお届けするサービスです。



※2020年3月現在 隔週お届け含む

## お試しクーポンBOOK

新しく加入いただいた組合員さんは生協自慢の商品を4週間お試し価格でご利用いただけます。さらに、お試し期間中に「毎週自動お届け商品」に登録すると、ご加入後8週目までお試し価格でご利用いただけます。

## 毎週・隔週自動お届け商品の登録方法

毎週・隔週自動お届け商品は毎月1回チラシを配布しています。

注文書「4ケタ・6ケタ手書き注文欄」にて、4ケタ注文番号と注文数をご記入ください。翌週より、注文された「毎週自動お届け商品」が自動でお届けになります。  
※[隔週]自動お届け商品の場合は、お届けスケジュールに基づき、次回お届け週より注文された「隔週自動お届け商品」が自動でお届けになります。

## 毎週・隔週自動お届け商品の変更方法

【登録されている毎週・隔週自動お届け全品を次回1回お休みする場合】  
『次回のみ全品休み』の注文欄に「0」を記入してください。  
※次回のみ登録全品のお休みです。その翌週(翌回)のお届けからまた登録全品がお届けになります。

【数量変更の場合】  
注文数の欄に「変更」する数量を記入してください。「0」以外の数字を記入すると、次回から記入された数量が届きます。

【次回お届けをお休みする場合】  
休みたい商品に「0」と記入してください。次回のみお届けをストップします。(取消ではありませんので、その翌週(翌回)から元の数量をお届けします。)

【注文を取り消す場合】(毎週・隔週共通)  
取り消したい商品の注文数欄に「x」を記入してください。「x」が記入された商品は、次回よりお届けがストップします。  
※全て取り消す場合も、商品ごとに「x」を記入する必要があります。※改めて注文する場合は、「4ケタ・6ケタ手書き注文欄」で注文してください。

お試し期間中に毎週自動お届け商品に登録されると、ご加入後8週目まで **お試し価格**でご利用いただけます。

※200ポイント、300ポイント進呈は、2020年5月(予定)より、9週目から10週間、毎週お届け商品をご利用いただいた週に、50ポイント進呈となる予定です。

1 配達方法を選択しよう!  
2 注文しよう!  
3 商品を受け取ろう!  
4 支払いをしよう!  
5 生協をもっと利用しよう!



# 3 商品を受け取ろう！

週一度決まった曜日にご指定の場所にお届けします。  
お留守の時も事前にご指定いただいた「お留守置き場所」にお届けします。

## 個配

(個人配達)

ご自宅の玄関まで  
お届けします。



## ステーション購入

利用されるステーションにて  
商品をお受け取りください。



## 共同購入

(グループ購入)

**グループのみなさんとグループ仕分け表もしくはお届け表をみながら商品の仕分けをお願いします。**

一部の青果、パン、日用品、ケース商品は、グループ仕分け表を見ながら分けていただけます。ご近所さんやお友達とワイワイおしゃべりしながら楽しく仕分けが出来るのも生協にしかない魅力です。

冷蔵品  
冷凍品



常温品  
日用品  
etc  
生鮮品以外



グループ仕訳表

品名	数量	仕分け	備考
バナナ	10	常温	
りんご	5	常温	
パン	20	常温	
お茶	10	常温	
...	...	...	...

袋にお名前シールが貼ってありますので、ご自身の袋を簡単に取り分けていただけます。お仕事等で荷受けが出来ない時は、発泡スチロールの箱に保冷剤やドライアイスを入れて、代表の方のご自宅に置かせていただきます。

※袋は仕分けするために使用しております。袋の端だけを持つと(運搬用に使われます)破れてしまう場合がありますのでご注意ください。

## 共同購入の利用ルール

- 3名以上で利用できます。
  - グループの登録人数が2人以下になった場合は、新たなメンバーをお誘いいただけるようお願いしています。
  - みんなができる範囲で商品の荷受け、仕分けをお願いします。
  - 3名以上のグループでも、グループで1人だけの利用が9週間以上続くと個人配達と同じ手数料がかかります。
- 〈配達時ご不在にされる場合は〉
- 無料でドライアイス、保冷剤、発泡スチロールの箱を貸し出します。グループの皆さんで預かり合いなどご協力をお願いします。



- 商品のお届け方法
- お留守時のお届け

## お留守の時は

お留守のお宅へは、商品を入れた箱に  
①セーフティカバーをかぶせ、  
②カバーのひもを安心シールで留めます。



安心シールで留めることで、万が一第三者が開封した場合もわかり、安心です。

## 保冷について

### 冷凍品は

ドライアイスまたは保冷剤を入れた発泡スチロール箱でお届けします。



※品質管理のため角型(または粉末状)のドライアイスが入っています。取り扱いには十分ご注意ください。  
※ドライアイスの代わりに冷凍用の保冷剤を入れる場合があります。

### 冷蔵品は

保冷剤を入れた発泡スチロール箱でお届けします。



### 常温品は

生鮮品以外は、青いプラスチックの折り畳みケースでお届けします。



中身は…

## おねがい

商品を入れる箱、保冷剤、セーフティカバーなどは組合員みんなの大切な財産です。汚れないよう保管して次週に返却してください。箱はくり返し使用します。

### プラスチックケース、発泡スチロールの箱は返却してください。

1. 次の配達日まで、屋外で雨に濡れて汚れたり、風に飛ばされたりしないよう大切に保管をお願いします。
2. ブルーのプラスチックのケースは折りたためます。発泡スチロールの箱はふたを取り、3個組(箱の中に箱を入れ箱でふたをする)にするとコンパクトになります。
3. セーフティカバーは、発泡スチロールの箱の中に入れて返却してください。



# 3 商品を受け取ろう!

商品が届いたらまず、商品お届け表で過不足がないか確認してください。

## 商品お届け表

**1 お名前** 滋賀 A子 様

**2 請求金額** 2,927

**3 お届け詳細** 注文No. 区分 商品名 数量 単価 総額

**4 グループお届け商品 (共同購入の場合)** グループで仕分けが必要な商品には区分欄に「◇」を付けています。「グループ届け商品仕分表」を見なくても個人のお届け表でも仕分けできます。

**5 先週ご注文いただいた、今週お届けではない商品** (くらしと生協・スクロール・予約商品など)

**6 来週お届け予定になっている商品** (予約商品、頒布会商品など)

**7 メッセージ欄** 生協からのご案内、商品情報や登録商品ご注文時の受付情報などを掲載しています。

**8 予約・頒布会登録商品の、今月のお届け予定表** (毎月1回目、登録米・登録牛乳・登録たまご・毎週自動お届け商品・頒布会商品)

**9 口座振替案内 (月1回)**

**10 ポイント案内**

**11 ご利用金額の案内** 前回の口座振替後にご利用された金額の一覧(毎週掲載)

**12 コープでんきの使用量のお知らせ**

※上記は見本のため実際の商品お届け表とは異なります。

## リクエストやご意見・ご質問

要望をお寄せください!  
あなたと生協をつなぐホットラインです。  
「私もひとことカード」には商品のリクエストや商品・組織運営などに関するご意見・ご質問をご記入の上、担当者へお渡しく下さい。

案内書セット袋の中に入っています。

裏面の「私もひとことカード」ご意見やご要望をお知らせください。



- 商品お届け表の見方
- うれしいお買い物ポイント

## うれしいお買い物ポイント



商品案内書「エコー」のご利用やお友達紹介で「お買い物ポイント」がたまります。

現在のポイント	95	保有されているポイントの内、18年度に獲得された
内20年3月3日までが使用期限のポイント	65	65ポイントは20年3月3日のご注文までに使用されないと使えなくなります。お早めにご使用ください。
今月内訳		
今回獲得ポイント	10	
今回消費ポイント		
単品	10	
その他		

**1ポイント = 1円換算です**  
1ポイント単位でご利用いただけます。

たまったポイントはここで案内しています。  
※eフレズでもご確認いただけます。

## ポイントの進呈

※「お買い物ポイント」は、付与の対象や使用方法など見直すことがあります。

### ①商品のご利用でポイント進呈



商品のご利用で



商品カタログ「エコー」や「コープしがマルシェ」にマークがついている商品を利用いただくとポイントがたまります。

②友達の輪を広げよう!!  
ポイントプレゼント  
あなたがご紹介くださった方が加入されると、あなたに**1000ポイント**プレゼント!!  
(2021年3月20日まで) →裏表紙

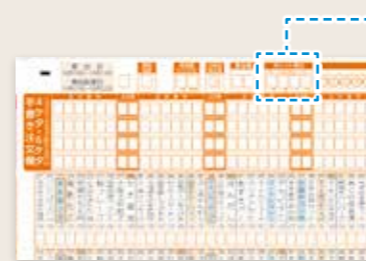
### ③その他にも、CO・OP共済やコープでんきのご契約などでポイント進呈

## ポイントの使い方

たまったポイントは1ポイント=1円として使えます。  
注文書やeフレズでポイントを使用すると翌週のお届け表で請求額から差し引きます。

### 注文書では

(例)156ポイントを使う場合



ここに記入156  
= 156ポイント

### eフレズでも

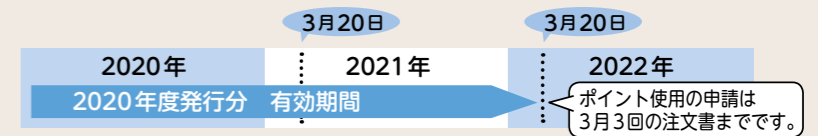


保有ポイント  
「お買い物ポイント」のご使用はこちら画面から使用したいポイントを入力します。



## ポイントの有効期限

ポイントの有効期限は、ポイントの付いた翌年度末です。  
(例) 2020年5月2回についたポイントは、2022年3月20日まで有効です。



1 配達方法を選びよう!

2 注文しよう!

3 商品を受け取ろう!

4 支払いをしよう!

5 生協をもっと利用しよう!

# 3 商品を受け取ろう!

- 返品について
- リサイクルについて
- お知らせショートメール

## 返品について

お届けした商品について、万一商品お届け表と異なる場合や、破損や不良状態のものがある時には、お手数ですが配達担当  
者、もしくはコールセンターまでお申し出ください。返品や交換等の対応をさせていただきます。また、何らかの事情で注文され  
た商品をお受け取り頂けない場合には、担当者もしくはコールセンターまでご相談ください。  
なお、以下の場合には返品を不可とさせて頂いておりますので、ご了承くださいませようお願いいたします。

### 返品できない商品の一例

- 肌着等、直接肌に触れたもの
  - 開封された書籍、CD、DVD、ビデオ(落丁・汚れ・不良品は除く)
  - チケット類(劇場チケット、遊園地チケットなど)
  - 医薬品
  - 別注品(ネーム入りやサイズ指定品など)
  - 開封した化粧品
  - トイレットペーパー、ティッシュペーパー、洗濯洗剤(液、粉)
- ※上記商品について、商品不良の場合は別途承りますので、その旨お伝えください。

## リサイクルについて

### リサイクル資源回収のルール

#### 牛乳パック

- ① 洗う
- ② ひらく
- ③ 乾かす
- ④ まとめる(ヒモなどを掛けない)

※キャップ付のパックはプラスチックのキャップと注ぎ口をはずしてください。  
※生協以外の商品も回収します。

リサイクルされて  
ティッシュペーパー、  
トイレットペーパーに

#### たまごパック

- ① 上下切り離す
- ② 束ねる

※市販のパックは回収できません。

リサイクルされて  
たまごパックに

#### 商品仕分け袋

- ① シールをはがす  
※はがれない時は切り取ってください。  
※袋の中に異物がないか確認してください。
- ② 結んで小さくしてください

リサイクルされて  
ゴミ袋に

#### 商品案内書エコー

不用になった商品案内書は配達時にお出してください。

古新聞は回収していません

リサイクルされて  
主に新聞広告紙などに

注文書など生協への大切な提出物と混ざらないように出してください。

宅配事業回収物 2018年度実績	牛乳パック回収量	商品案内書回収量	玉子パック回収量	商品仕分け袋回収量
	50,470kg (104.8%)	3,203,430kg (107.0%)	23,075kg (101.2%)	34,574kg (95.5%)

( )内は前年比

## 欠品・緊急時のお知らせショートメールサービス

### 欠品 お知らせ 緊急時 ショートメールサービス



組合員の皆さんがお買い上げいただいた商品の欠品情報や災害などによる緊急時の配達情報を携帯電話・スマートフォンにお知らせします。  
※ご登録の翌週より配信がスタートします。

**登録無料  
利用料無料**  
※携帯電話のポケット通信用料などは組合員様のご負担となります。  
※登録は1回線のみになります。

#### 登録の方法

「お知らせショートメールサービス」のご利用に必要な携帯電話番号を、下記のいずれかの方法でご登録ください。

##### スマホ

からは、こちら

通信費はご負担ください

##### インターネット

からは、こちら

ホームページ

コープしが  検索

<https://www.pak2.com/>

##### 電話・携帯(ガラケー)

からは、こちら

組合員コールセンター

☎ 0120-709-502

月～金曜 8:30～20:00 土曜 8:30～15:00

ご登録方法がわからない方は、組合員コールセンターで登録ができます。  
※お預かりします個人情報は欠品・緊急時の「お知らせショートメール」の配信のみに使用し、適切に取り扱います。

※メッセージの内容は一例です。※大量の欠品が出た場合は、HPでお知らせします。

## 離れて暮らすご家族へ コープわくわく便

「一人住みの娘や息子に食べ慣れたコープの商品を送りたい…」など、離れて住む家族へ手軽にコープ商品を届けたいという組合員の声から「コープわくわく便」を始めました。

- #### その1

●コープわくわく便は、登録制です。

ご利用にあたっては利用登録が必要です。宅配事業センターで随時受け付けています。

#### その2

●専用注文書でご注文

通常のOCR注文書とは別になりますのでご注意ください。

●配達日、お届け時間帯を指定

翌週土曜日以降から翌々週木曜日までの間であれば、配達日、お届け時間帯をご指定いただけます。  
※送料はご負担いただけます。

あとは…荷造りから発送まですべて生協が行うので簡単です!  
商品は、注文書提出いただいた翌週の土曜日から木曜日にお届けできます

日	月	火	水	木	金	土	日	月	火	水	木	金	土	日
						注文締切日							発送日	
						注文書提出								クロネコヤマトで商品お届け
						※但し、離島(北海道・沖縄を含む)へのお届け日はご相談ください。								

**コープ商品以外のものも一緒に送れます**

雑誌、DVD、衣類など、わくわく便専用の通い袋に入るサイズのものならわくわく便の商品と一緒に送ることができます。  
※壊れて困るものや、貴重品・現金はご遠慮ください。

1 配達方法を選ぼう!  
2 注文しよう!  
3 商品を受け取ろう!  
4 支払いをしよう!  
5 生協をもっと利用しよう!

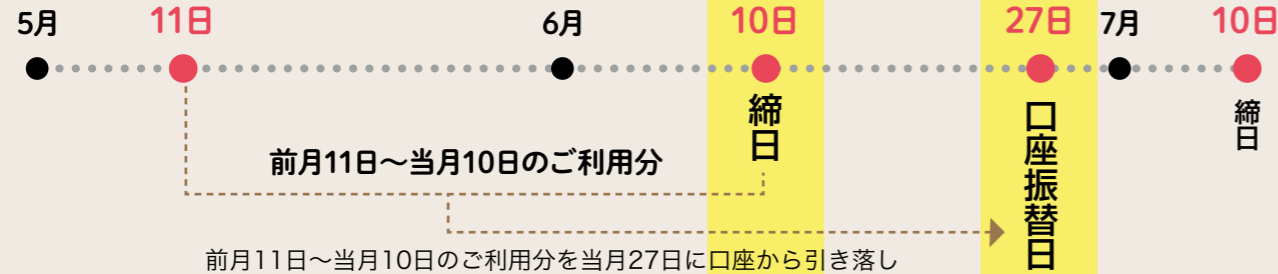
# 4 支払いをしよう!

- 引き落としスケジュール
- 口座振替案内

毎月、ご登録いただいた口座より引き落としいたします。口座振替金額は商品お届け表で確認します。

## 引き落としスケジュール

毎月10日が締日で、27日の口座引き落としとなります。  
(27日が金融機関休業日の場合は翌営業日)



## 引き落とし日(27日)に振替ができなかった場合

引き落とし日に振替ができなかった場合は、翌月10日までにコンビニエンスストアでお支払いください。(配達時の現金でのお支払いも可能です)

- ①引き落とし不能のご案内とコンビニエンスストアでの収納用紙を郵送します。
- ②お近くのコンビニエンスストアで10日(生協が指定する日)の23時59分までに支払いください(払込処理手数料はご負担いただいております)。



**!** ご注意ください

- 翌月10日までに支払いいただけなかった場合、ご注文の受付や商品等の配達ができなくなります。
- 連続して2回引き落としができなかった場合、1回の引き落とし金額が10万円以上で引き落としできなかった場合、お支払いいただくまでの間、宅配を利用いただけなくなります。

2020年1月2回 商品お届け表 兼 請求書		1冊目 / 1枚			
商品お届け明細	2020年1月17日配達分	今回商品の引落日 2月27日(木)			
組合員コード	1111111 (引落) 101 5A22-100	今回請求額			
お名前	滋賀 A子 様	2,927円			
注文No.	区分	商品名	数量	金額	税
408	冷凍	天津朝 本かひれ入りスープ餃子 餃子 220g	1	238円	※
519	冷凍	関西風あつたかあんかけ玉子とうふ(薄巻・枝豆)	2	176円	※
533	冷凍	羅漢 金柑梅とうふ(味噌たれ付) 100g×4袋	1	93円	※
308	冷凍	○しがの茶粉を使ったひとくちあん団子 200g	1	348円	※
431	冷凍	神戸三田厚牛肉コロッケ 320g(4個)	1	498円	※
1080	冷凍	産直コブ豚しゃぶしゃぶ用(ローズ) 360g	1	698円	※
81984	冷凍	ワザアリテープホルダー付2個パック緑&白	1	648円	※
※10%別税商品計		648円			
◆消費税(6.48円×10%)		64円			
※8%別税商品計		2,051円			
◆消費税(2,051円×8%)		164円			
注文No.	区分	先着注文をお受けし、未着以降にお届けする商品(納品商品は予定)	数量		
255351	受付	ロイズビュアチョコレート(ミルク) 20枚	1		
※宅配やスクールの商品等は既にお届け済みの場合があります。					
注文No.	区分	次回のお届け予定商品(予約・登録)	数量		
255351	次回予定	ロイズビュアチョコレート(ミルク) 20枚	1		
◆頒布会商品のお知らせ◆					
頒布会費振込受付 09508 赤ちゃんサポート会員登録されました。		数量は 1です。			
2020年1月分	子役登録のご案内	1月の予約登録商品・頒布会商品の配達予定をご案内します。	12月28日現在		
注文No.	商品名	数量	2月16日	4月30日	
口座振替案内 今回振替金額: 10,317円 振替日: 1月27日(月)					
12月2回(12月13日)	割戻商品代金	1,947円	金融機関 銀行 支店		
12月3回(12月20日)	割戻商品代金	1,407円	金融機関の前営業日までに振替予定額をご入金ください。		
12月4回(12月27日)	割戻商品代金	2,194円			
12月5回(12月29日)	割戻商品代金	3,769円			
1月1回(1月10日)	出資金	1,000円			
コープでんき ご使用量のお知らせ		料金内訳			
最新料金番号	06-0000-0000-0000-0000	電気料金	283.96円		
ご契約者名	2019年12月分	電気料金1	2,095.80円		
料金プラン	ベネックプラン	電気料金2	1,952.00円		
換算日	2019年12月5日	電気料金3	2,373.00円		
ご使用期間	11月7日～12月4日	電気料金4	6,847.50円		
ご使用量	54.9kwh	燃料費調整額	43.92円		
ご請求金額	15,215円	再エネ発電助成金	1,619.00円		
うち消費税相当額	(1,383円)				
95	12月2回(12月13日)	1,947円			
65	12月3回(12月20日)	1,407円			
	12月4回(12月27日)	2,194円			
	12月5回(12月29日)	3,769円			
	1月1回(1月10日)	1,000円			
	1月2回(1月17日)	2,927円			

今回の口座振替のお知らせです  
引き落とし日(27日)が近づく毎月18日以降に当月の引き落とし額をお知らせします。

※商品お届け表の裏面に記載される場合もあります。

引き落とし日は、33ページの「自動引き落とし日カレンダー」をご覧ください。

コープでんきのご使用量とご請求金額も商品お届け表でご案内いたします。

## 出資配当と利用分量割戻しについて

ご利用に応じた割戻金があるのも、営利を目的としない生活協同組合だからこその仕組みです。

- 宅配事業とコープでんきは、事業活動によって剰余金が生じた場合、毎年6月に開催される総代会の決定により、出資金に対する配当と、利用額に応じた割戻しを行っています。
- ご案内は、毎年の総代会後に商品案内書と共に配布、またはハガキを郵送します。

2018年度 出資配当金・利用分量割戻金のお知らせ	
お知らせ① 出資配当金と利用分量割戻金のお知らせ	お知らせ② 出資金を下記のお預かりしています
●出資配当金	●利用分量割戻金
2018年度実績	2018年度実績
出資配当率 0.1%	利用分量割戻率 1.0%
共同購入・個配・コープでんき	利用高の1.0%
出資配当率 0.1%(税引前)	出資配当率 0.1%(税引前)
※事業活動の結果により変動します。	



[2018年度実績]

- 利用分量割戻率 共同購入・個配・コープでんき 利用高の1.0%
- 出資配当率 0.1%(税引前)
- ※事業活動の結果により変動します。

# 5 生協をもっと利用しよう!

**コープのお店** 「おいしさ」「楽しさ」「あったかさ」コープのお店が毎日の食卓を応援します。

生協は宅配だけじゃない、滋賀県内に「コープぜぜ店」「コープかたた店」「コープもりやま店」の3つのお店があります。「コープしがのお店っていいね!」の声が広がっています。そして、2021年春に長浜市に新店舗がオープン予定です!



## コープぜぜ店

大津市竜が丘1-1  
TEL077-522-5111  
営業時間 朝9時~夜9時30分

## コープかたた店

大津市衣川1丁目17-1  
TEL. 077-573-3777  
営業時間 朝9時30分~夜9時

## コープもりやま店

守山市勝部3丁目15-30  
TEL. 077-583-4649  
営業時間 朝9時30分~夜9時

## コープながはま店

**2021年春オープン予定**  
長浜市宮司町字北走1200番

ホームページで  
今月のお得情報が確認できます



コープのお店もお得がいっぱい!

## コープしがポイントカード(組合員証)

お買い物時にポイントカード(組合員証)をご提示いただくと、お買い上げ200円毎(税抜き)に1ポイント進呈。300ポイントで300円のお買物券を発行します。



## 子育ておうえんパス

0歳から小学校6年生までのお子さまがいらっしゃる組合員さんが対象です。月2回ご希望の日にお買い上げ金額(税抜き)の5%を割引します。



事前登録が必要です。レジ精算前に子育ておうえんパスとポイントカードをご提示ください。他の割引との併用はできません。一部対象外商品があります。

## いこいこシニアデー

65歳以上の組合員さんを対象に、毎月15日にお買い物をしていただくとお買い上げ金額(税抜き)の5%を割引します。



事前登録が必要です。レジ精算前にポイントカードをご提示ください。他の割引との併用はできません。一部対象外商品があります。

## 毎週曜日ごとのお買い得イベント「トクトク曜日奉仕」開催中



(例) 水曜日  
**豚肉の日 全品2割引**

※2020年3月現在

- コープのお店
- くらしのサービス・夕食サポート事業

## くらしのサービス事業

ちょっと困った事を解決したり、便利で快適なくらしを実現するサービスを用意しています。



### チケットサービス

県内外のコンサート・遊園地の取扱

- 宝塚大劇場
- 劇団四季
- 鈴鹿サーキット
- 吉本新喜劇
- 南座
- 県内外開催のコンサート、演劇のチケット
- ホテルランチ
- 美術館などの企画展
- プール等

多数取り揃えています。

### くらしのサービス

くらしを快適にするサービス

- 教育関連  
スマイルゼミ・ポピー・ECC・通信教育等
- 引越
- 教習所
- コープ車検
- 布団の丸洗い・打ち直し
- ハウスクリーニング
- ピアノの調律・修理・買取
- 紳士服・振袖レンタル
- 年賀状印刷
- レンタルモップ
- 医薬品
- がんリスク検査

### 住まいのサービス

新築・リフォーム等は、おまかせください

- お庭のお手入れ
- 畳・ふすま・障子
- 害虫・シロアリ駆除等
- 新築・リフォーム
- 太陽光発電・蓄電池
- 外壁塗装・屋根・外構



お問い合わせはお気軽に...

**サービス事業フロア ☎ 0120-860-944** 営業時間 午前9:30~午後5:30 (土・日休業)



パソコンから コープしがサービス事業

検索 <https://www.pak2.com/service/>



スマートフォンから



## 夕食サポート事業



夕食サポート事業は、組合員相互のくらしのたすけあいとして、毎日の夕食作りに困っておられる組合員さんからの要望を受けて、予約された夕食の弁当やおかずをサポートが毎日配達して支援しています。

### 8種類のおかずコース



他にも生活スタイルに合わせたコースをご用意しています。

- 6種類のおかずコース
- お弁当コース
- 4種類のおかずコース
- やわらかおかずコース

## 夕食サポートの特長

01. 管理栄養士が、5日間の栄養バランスを考えたからだに優しい日替わりの献立です。
02. 旬の野菜、肉を丁寧に調理し、彩り楽しく手作りの味にもこだわりました。

03. コープしがの食品添加物の自主基準に沿った原材料を使用し衛生管理もばっちり。
04. 毎日(月~金)18時までに夕食サポーターが笑顔で手渡しします。
05. 週3日から配達可能です。
06. 「やわらか食」「介護食」「健康管理食」のお届けも行っています。

「コープしが夕食サポート」についてのお問い合わせは



**0120-709-502**

営業時間 月~金/午前8:30~午後8:00  
土/午前8:30~午後3:00

# 5 生協をもっと利用しよう!

- CO・OP 共済
- 保険
- コープでんき

くらしの保障(CO・OP共済、保険)

## CO・OP 共済

4つの保障でもしもの時に、安心の備えを。



**たすけあい** 入院、ケガ通院、手術などの保障を月々1,000円からの掛金で

<b>ジュニア20コース</b>	育ちざかりの子どもの保障におすすめ
<b>女性コース</b>	女性がかかりやすい病気での入院を手厚く保障
<b>加入条件がゆるやかなコース</b>	通院中や服薬中や持病のある人も入りやすい <sup>※1</sup>

※1ご加入には告知事項に回答していただく必要があります。  
\*《たすけあい》には、他に医療コース・ベーシックコースがあります。

**あいぶらさ** 10年満期の生命・がん・入院に備える保障

<b>生命保障</b>	手頃な掛金で最高 3,000 万円の生命保障があります
<b>入院特約</b>	入院・手術の保障がつけられます
<b>新がん特約</b>	がん治療を手厚くサポートします

**ずとあい 終身生命** ず〜っと続く一生の生命保障

加入時からずっと変わらない掛金で、  
一生の生命保障を用意できます

**ずとあい 終身医療** ず〜っと続く一生の入院・手術の保障

加入時からずっと変わらない掛金で、  
一生の医療保障を用意できます

※《たすけあい》・《あいぶらさ》・《ずとあい 終身生命》・《ずとあい 終身医療》は異なる保障です。いずれかひとつでもご加入になれます。保障内容、支払基準などが異なります。詳しくはそれぞれの加入申込書付宣伝物をご覧ください。  
契約引受団体/日本コープ共済生活協同組合連合会  
【コープ共済ニュース】(CO・OP共済に加入するには)出資金をお支払いいただき、お近くの生協の組合員になることが必要です。

今すぐご加入手続きをご希望の方は

スマホからはこちらを読み込んでください。

パソコンからは  
コープしが共済  検索

<http://kyosai.coop-shiga.jp/>

くわしい内容  
お問い合わせは **コープ共済センター**

**0120-50-9431**

受付時間 午前9:00~午後6:00(月~土) K-75355-2002

**保険** 株式会社タクス(コープしがのグループ会社)は、組合員向けの保険等の案内で、総合的にくらしの安心をサポートします。

**コープの保険** ※(団体保険) 組合員専用の保険で、特別なメリットがあります。

<ul style="list-style-type: none"> <li>◆「新コープのケガ保険」</li> <li>◆「コープしがの新団体傷害保険」</li> <li>◆「コープしがの自転車保険」</li> </ul>	<ul style="list-style-type: none"> <li>◆「コープしがの団体がん保険」</li> <li>◆「コープしがの団体がん一時金保険」</li> </ul>	<ul style="list-style-type: none"> <li>◆「コープの介護保険」</li> <li>◆「コープの三大疾病保険」</li> </ul>
--	---	--

※コープしがの保障事業では、生活協同組合コープしがや、日本コープ共済連を契約者とした団体保険のことを「コープの保険」と称しています。

**一般の保険**

生命保険3社、損害保険5社の中から保険をご案内いたします。組合員割引(集団扱)が適用できる保険も多数ご用意しております。

- 医療保険
- 自動車保険(集団扱)
- 火災保険(集団扱)
- その他
  - ◆認知症保険
  - ◆地震保険
  - ◆賠償保険
  - など

資料請求は

スマホからはこちらを読み込んでください。

パソコンからは  
タクス コープ  検索

<https://www.takusu-net.jp/>

くわしい内容  
お問い合わせは **株式会社タクス**

**0120-66-5525**

営業時間 午前9:30~午後5:00(土日休業)

コープでんき

ライフスタイルに合わせて選べて、「おトク」「手続きカンタン」**コープでんき**



**ポイント1 おトク** **おトクな料金プラン!**  
コープでんきの「ベーシックでんき」は関西電力従量電灯Aと比較して使用量に関わらず必ずお得!

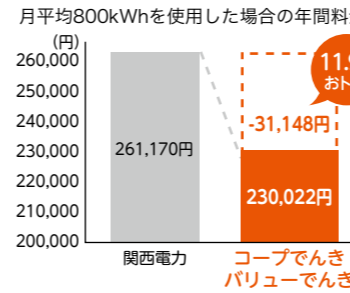
ベーシックでんき

単身世帯から一般的なご家庭に。  
電気使用量おおよそ月500kWh未満のご家庭におすすめ

●料金比較(年間)(税込)	電気料金合計(最低料金+従量料金)			
	使用量(月平均)	「ベーシックでんき」	従量電灯A(関西電力)	差額(年間)
300kWh	¥81,429	¥86,312	¥-4,883	5.7%
400kWh	¥113,462	¥120,562	¥-7,100	5.9%
500kWh	¥146,486	¥155,743	¥-9,257	5.9%

バリューでんき

電気をたくさん使うご家庭に。  
電気使用量おおよそ月500kWh以上のご家庭におすすめ



●料金比較(年間)(税込)	電気料金合計(最低料金+従量料金)			
	使用量(月平均)	「バリューでんき」	従量電灯A(関西電力)	差額(年間)
600kWh	¥173,800	¥190,868	¥-17,068	8.9%
800kWh	¥230,022	¥261,170	¥-31,148	11.9%
900kWh	¥258,133	¥296,320	¥-38,187	12.9%

●総務省家計調査の月間使用量推移より試算 ●割引率は、小数点第二位を四捨五入。●2018年7月現在 ●燃料費調整額および再生可能エネルギー発電促進賦課金は含んでおりません。●価格比較は電気料金での比較で割引制度は含んでおりません。●電気の使用がない場合も、最低料金・基本料金は必要となります。●大手電力会社の料金が改定となる場合、料金を変更する場合があります。●上記両プランとも別途、燃料費調整額と再生可能エネルギー発電促進賦課金を加算してお支払いいただきます。(関西電力と同等)

**ポイント2 こだわり** **環境に配慮した電源構成**  
未来のくらしを考えて電源構成にこだわり、再生可能エネルギー(FIT電気)を多く活用。  
**地球環境に配慮した、CO<sub>2</sub>排出係数ゼロプラン!**  
**「ゼロでんき」**もあります。

※国の認定委員会が承認した「J-クレジット」を活用することで、FIT電気(再生可能エネルギー)100%、CO<sub>2</sub>排出係数ゼロ(調整後)の電気を実現しました。

**ポイント3 かんたん** **手続きはとってもカンタン!**  
「コープでんき」への切り替えは、コープしがへ申し込んでいただくだけ。切り替え工事や、変更に伴う各種費用もかかりません。  
(現在ご契約中の電力会社への解約手続きは、コープしががより行います。)

解約手続き **なし** | 工事 **なし** | 切り替え費用 **0円** | ... | 違約金 **なし**

お問い合わせは **組合員コールセンター エネルギーお問い合わせ**

**0120-372-502**

受付時間:午前9:00~午後6:00(月~金)

資料請求は

スマホからはこちらを読み込んでください。

パソコンからは  
コープしが でんき  検索

1 配達方法を選ぼう!  
2 注文しよう!  
3 商品を受け取ろう!  
4 支払いをしよう!  
5 生協をもっと利用しよう!

# 5 生協をもっと利用しよう!

- 介護保険事業
- ささえあいサポート
- 組合員活動

## 介護保険事業 ～くらしの安心・生協の介護～

いつまでも住み慣れた町で暮らし続けることが出来る様に生協でも介護の仕事に取り組んでいます。生協らしい介護を目指し、皆がいきいき暮らしていけるように取り組んでいます。介護保険の手続きや介護について疑問に思うことなどお気軽にお問い合わせください。



訪問介護(ヘルパー派遣)の一風景

【お問い合わせ】  
**ケアサポートセンターぽこ野洲**  
 野洲市富波甲972 電話:077-588-6580

事業内容	事業エリア	事業内容	事業エリア
訪問介護事業 (ヘルパー派遣)	野洲市、守山市、栗東市、草津市 近江八幡市南部(2020年4月より)	居宅介護支援事業 (ケアプラン作成)	野洲市、守山市、栗東市、草津市

## ささえあいサポート

くらしの様々な困りごとに対して、組合員同士のつながりを活かし“おたがさまの気持ちでくらしをささえあいましょう”という趣旨で組合員が主体となり活動するコープしがの有償の相互扶助制度です。組合員であれば(同居のご家族も)、ご利用はもちろんのこと、お手伝いする側のサポーター活動もできます。

年をとって高いところへの収納が困難です。模様替えも誰か手伝ってくれないかな…

出産を控えて上の子の幼稚園もあるし里帰りができません。洗濯や掃除など、どうしよう…

- 草取りや窓ふき、病院への薬の受け取りなど、自分や家族でできないこともサポーターさんが代わってお手伝いします。
- 離れて暮らすご家族やお忙しい方に代わって高齢の親御さんのお手伝いもさせていただきます。



ペットも大切な家族

家族旅行や冠婚葬祭など、家族全員でお出かけされる時のワンちゃんのエサやりや散歩などもサポートしています。事前のお顔合わせが必要です。



高齢生活のお手伝い

外まわりの掃除や照明器具の掃除など、気になりながらできないことなどもサポートしています。



子育てママもサポートしています!

赤ちゃんがいると、思うように家事がはかどりませんよね。そんな子育てママのお手伝いもしています。「明日サポーターさんが来てくれると思うと、一人じゃないと思えてがんばれます」との声も。



### ご利用料金(サポート料金)

1時間 **1,000円**  
 この他にささえあいサポートを持続可能な取り組みとしていくための運営費がサポート1案件につき1日一律300円、サポーターさんの交通費実費が加算されます。お支払いは商品ご利用代金と合わせて口座引き落としとなります。

ご利用、サポーター登録のお問い合わせは、28ページに掲載のお住まいの地区運営事務局の専用フリーダイヤルまで

## 組合員活動

### コープ倶楽部 ～商品・くらしのこといっしょにおしゃべり～

食、子育て、環境のこと…身近なくらしについてのいろいろなテーマをみんなでしゃべりして知恵を出し合って、生活のヒントをつかみたい。そんな場所がコープ倶楽部です。生協のミニ学習会もあります。

“組合員どうしの情報交換ができる” “心が開ける” “みんなと一緒に考える” “新しい生協商品の発見がある” さあ、参加しようよ!



★参加費は無料★ ★託児も無料★ ★試食品付き!★

### 地域委員会 ～生協の大切なことを広め、交流しあう～

地域委員会は地域の組合員と理事会を結ぶ組織です。市町単位を基本に設置しコープの商品や事業について学び、組合員どうし・地域とコープしがが繋がる場づくりをすすめます。

#### 委員の声

ぜひ一度参加してみてください。きっと新しい発見があると思います。生協のことだけでなく、地域や社会のことについても一歩踏み込んで考えるいいきっかけになると思います。



### チーム活動 助成

関心事を同じくする組合員どうしやお友達が集まって、自由にテーマを決め自分たちがしたいことを取り組める活動です。



チーム活動(例)

#### チームかまどめし

春休みに子どもたちと、栗東歴史民俗博物館の旧中嶋邸で明治時代初期の民家のかまどで、ごはんのみそ汁を炊いてたべました。昔の人の家事の大変さを感じられとても貴重な体験でした。



ひろば活動(例)

### ひろば活動 助成

組合員が地域の中で人の交流の場を生みだしたり、関心のあるテーマについて考える場を広めるために、自由な発想で取り組む活動です。学習会、交流会、子育てひろば、高齢者サロン活動などでお申し込みいただけます。

#### おやこリズム

子ども達とお母さんが親子で触れ合いながら楽しい時間を過ごします。今回は家では出来ない大胆な“新聞ビリビリあそび”も取り入れて思いっきり身体を動かして楽しい時間を過ごしました。

#### チーム活動助成金制度

1人500円、1チーム上限5,000円までの実費を助成します。  
 1チーム3人以上で申請します。2人以上が組合員であれば組合員以外の方も参加できます。

#### ひろば活動助成金制度

食・商品 子育て 環境 消費電力 福祉 平和  
 組合員3名以上で申請できます。組合員3名以上であれば組合員以外の人も企画の担い手として参加できます。(上限は10名を目安) 上記の6つのいずれかに該当するテーマの活動に助成します。

### 組合員活動、ささえあいサポートに関するお問い合わせは

大津市・高島市にお住まいの方は 西地区運営事務局 ☎0120-861-952 ささえあいサポート専用ダイヤル ☎0120-017-730	草津市・栗東市・守山市野洲市にお住まいの方は 南地区運営事務局 ☎0120-183-599 ささえあいサポート専用ダイヤル ☎0120-026-020	甲賀市・湖南市・東近江市近江八幡市・蒲生郡にお住まいの方は 東地区運営事務局 ☎0120-863-952 ささえあいサポート専用ダイヤル ☎0120-035-320	愛知郡・犬上郡・彦根市長浜市・米原市にお住まいの方は 北地区運営事務局 ☎0120-864-952 ささえあいサポート専用ダイヤル ☎0120-045-930
--	---	--	---

※ささえあいサポート専用ダイヤルの受付時間：月曜～金曜 午前10:00～午後3:00

1 配達方法を選択しよう!  
 2 注文しよう!  
 3 商品を受け取ろう!  
 4 支払いをしよう!  
 5 生協をもっと利用しよう!

## 生活協同組合コープしが宅配事業約款（抜粋）

全文はコープしがのホームページに掲載しております。

### 第1条(目的・適用)

1. 本約款は生活協同組合コープしが(以下、「組合」といいます)の宅配事業の利用(代金等の支払いを含む)に関するルールを定めます。
2. 組合が提供するコープ共済・コープでんき・夕食サポート・その他サービスについては、個別の申込書・契約書等により申し込むものとしします。
3. 本約款に定めのない事項については、組合の定める細則や宅配事業の利用案内等によるものとしします。

### 第2条(サービス内容)

1. 宅配事業とは、組合が利用者(次条により利用登録を行った利用名義者)に対して、基本的に週1回、商品カタログ及び注文書(以下、「商品カタログ等」といいます)を配布し、事前に注文いただいた商品及びチケット等の証書類等(以下、「商品等」といいます)の売買契約の成立をもって、第7条に定める利用者と確認した配達方式・配達場所へ配達するサービスです。(省略)
2. 利用者は、前項に定めるサービスのほか、次の事項のために宅配事業の仕組みを利用することができます。ただし、②は組合員に限りします。
  - ①各種サービス事業に関する紹介依頼(組合は依頼を受けたサービス事業に関する資料をお届けします)
  - ②増資(組合は商品等の代金とともに増資する金額を受領し、出資金に充当します)
  - ③募金(組合は商品等の代金とともに募金額を預かり、事前に案内した団体等募金先にお渡しします)
3. 組合は、年末など特殊な時期に関し別途ご案内した場合を除き、原則として毎週、注文書を回収する前週の商品等のお届け時に、注文の対象となる商品等を掲載した商品カタログ等をお届けします。ただし、一定期間ご注文をいただけなかった場合、組合は商品カタログ等のお届けを停止することができます。
4. 災害、極度の悪天候、事故、戦争・地域紛争、テロ、感染症、システムトラブル、停電、行政庁の処分・指導等の措置、その他の事由により宅配事業のサービスの全部又は一部の提供を停止することがあります。(省略)

### 第3条(利用登録)

1. 利用者は、前条に定める宅配事業のサービスを利用するにあたって、宅配利用を申込み、原則として商品等の代金及び手数料その他(以下、「代金等」といいます)の引落しに利用する銀行等金融機関の口座の登録が必要です。また、組合が必要と判断した場合は運転免許証や健康保険証等の本人と確認できる書類の提出を求めることができます。
2. 利用者の口座登録にあたっては、利用者と口座名義人は同一名義とします。利用者名義と異なった口座名義の場合は、原則として同一世帯とみなされる方に限り、口座名義人の承諾を得るものとしします。この場合、口座名義人からの異議については、利用者が責任をもって対応します。
3. 未成年者が宅配事業の利用を希望する場合は、法定代理人の同意を得て利用登録を行うことができ、以後の商品の購入についても、法律が禁止する場合を除き、法定代理人の同意を得ているものとみなします。また、高齢者が宅配事業の利用を希望する場合は、ご家族のご意見をお聞きして、宅配サービスの円滑な提供に支障がないかを検討する場合があります。
4. 前三項の規定にかかわらず、次の場合には利用登録をお断りすることがあります。

- ①組合員本人又はご家族が過去に利用代金等の支払いを怠ったことがある場合など、代金のお支払いに不安がある場合
- ②本約款等に定める生協の宅配事業のサービスの利用条件に合わず、円滑なサービス利用が困難と想定される場合
- ③社会通念上に過剰だと判断される要求や他の組合員との公平性を害する要求等の行為がありサービスの利用が困難だと組合が判断する場合
- ④利用者又はその家族が暴力団、暴力団員、暴力団準構成員、その他反社会的勢力(以下、「反社会的勢力」といいます)に該当すると認められる場合

5. 次の場合、組合は、行政庁の許可を得た上で、組合員以外の方に対しても、組合の定めにしたがって利用登録を受け付けることにより、前条に定める宅配事業のサービスを利用させることができます。

- ①教育文化施設・医療施設・社会福祉施設の設置者が施設利用者へのサービスの提供に必要な物品を購入する場合
- ②被災地からの避難者が、災害発生から一定期間の間、生活に必要な物品を購入する場合

6. 利用者は所定のWEBページにメールアドレス、パスワード等の必要事項を入力し、送信することにより、WEB注文システムを利用することができます。WEB注文システムの利用に関わるルールは、本規程のほか、WEB注文に関する利用規約の定めるところによります。

7. 利用者は、氏名・住所・お届け先・電話番号・引落とし口座等、組合への加入の際に届け出た事項を変更する場合、変更の内容を遅滞なく組合に届け出るものとしします。利用者の責に帰すべき事情により届け出の遅延等により利用者に損害が発生した場合は、組合は責任を負わないものとしします。

### 第4条(商品の注文)

1. 商品の注文は、次に定める中から利用者が選択した方法によって行うものとしします。
  - ①OCR注文書の提出
  - ②WEB注文システムを利用したインターネット注文
  - ③電話による注文
  - ④FAXによる注文
2. 商品の注文をいただいた場合、前項に定める注文方法ごとに次の時点で組合が注文を承諾したものとし、売買契約が成立します。ただし、事前登録による自動注文を利用する場合は、登録の際の定めにしたがって、注文書の回収時期をもって利用者から注文があったものとみなし、組合はその注文を承諾したものととして、売買契約が成立します。
  - ①OCR注文書の提出の場合は、注文書を組合職員が受領した時。
  - ②WEB注文システムを利用したインターネット注文の場合は、注文データが確定し組合が受信した時。
  - ③電話による注文の場合は、注文を受けた電話の通話が終了した時。
  - ④FAXによる注文の場合は、注文書を組合が受信した時。
3. 次の場合は利用者本人による注文があったとみなします。
  - ①利用者の氏名が印字されたOCR注文書が提出された場合。
  - ②利用者に交付したID・パスワードによる認証を経たインターネット注文データを、組合が受信した場合。

- ③組合が定めた方法により利用者本人であると確認した上で、電話による注文を受けた場合。

- ④利用者の氏名を記載した注文書面をFAXで受信した場合。

4. 第1項に定める各方法による注文の締切時期など取扱いの詳細は組合が別に定め、組合の判断により変更できるものとしします。
5. 利用者は、電話による注文の締切時期までの間は、電話等によって注文をキャンセルできます。そのほか、インターネットによる注文は、インターネットによる注文の締切時期までの間に注文データを削除することによっても、キャンセルできます。
6. 注文締切後のキャンセルは、原則としてお受けできません。

### 第5条(利用制限)

1. 転売、賃貸、質入れ、商行為を目的とした商品の購入はできません。
2. 20歳未満の利用者による酒類の購入はできません。
3. 次の場合には、組合から、電話等による確認、数量減等の要請、注文時または配達時の現金による支払いの要請、売買契約の解除などの対応を行う場合があります。
  - ①初回の代金等の引落しが完了するまでの期間で1週間の注文金額が3万円(税抜)以上の場合。
  - ②1週間の注文の数量・金額が各商品の性質等に照らし一般家庭での利用限度を超えると組合が判断した場合。
4. 前項の場合を除き1週間の利用金額の上限は設けません。ただし、利用者の代金等の支払い状況により、組合は利用限度額を設ける場合があります。

### 第6条(利用停止・登録解除)

1. 「利用停止」「登録解除」とは、それぞれ次のことを意味します。
  - ①利用停止 …… 宅配の商品カタログの配布、注文の受付、商品のお届けを停止する等の利用者としての権利を停止すること。
  - ②登録解除 …… 組合の登録システム上で宅配事業登録から抹消すること。
2. 宅配事業の利用停止や登録解除を希望する利用者は組合に連絡するものとし、申し出に従って利用停止や登録解除を行います。組合員が組合から脱退する場合も、申し出にしたがって登録解除を行います。
3. 次の場合には、利用者からの申し出がなくても組合側から利用停止や登録解除を行う場合があります。これに加えて、組合が必要と認めるときは、既に受けた注文に関して売買契約を解除する場合があります。
  - ①転売、賃貸、質入れ、商行為を目的とした商品等の購入を行っていたことが判明した場合。
  - ②合理的な理由なく繰り返して大量に返品を行った場合。
  - ③未成年や高齢者である利用者から、商品等の種類・数量・金額等に関して適当でない注文が行われている等の理由に基づき、法定代理人、ご家族や行政担当者による申し出があった場合。
  - ④利用者と口座名義人が異なる場合に口座名義人から引落とし停止の申し出があり、利用者に連絡しても登録口座やお支払方法を変更いただけなかった場合。
  - ⑤商品等の代金等の未払いにより第14条第1項に該当した場合。
  - ⑥第3条第4項各号に該当する場合、その他宅配事業の継続

的利用に関して組合が適切でないとした場合。

4. 前項のほか、前条第4項の定めにより利用限度額を設け、利用限度額を超える利用があった場合も、商品カタログ等の配布や商品の注文を停止する場合があります。
5. 第3条に基づいて利用登録を行った利用者に関して、次に掲げる事態が生じた場合、組合は直ちに登録解除を行います。この場合、組合はすでに受けた注文に関して売買契約を解除することができ、併せて、当該利用者の組合に対する債務に関し、当然に期限の利益を喪失したものととして直ちに全ての債務の履行を請求できるものとしします。(省略)

### 第7条(商品等のお届け)

1. 商品等の配達方式は、利用者個人別にお届けする「個人配達」、3名以上の利用者によるグループの分を一括してお届けする「共同購入」、組合と契約した施設等へお届けする、または組合の事業所に利用者が引き取りに来る「ステーション購入」の3通りがあります。
  2. 商品等の配達場所は次の2通りです。
    - ①自宅配達(個人配達の場合は各利用者のご自宅またはそれに準ずる場所、共同購入の場合はグループで定めた利用者のご自宅またはそれに準ずる場所に配達する方式)
    - ②ステーション配達(組合が予め利用者にお知らせした施設に配達し、利用者がその施設に受け取りに行く方式)
  3. 組合は、配達方式・配達場所を利用者と事前に確認し、配達曜日とおおよそのお届け時間を利用者にお知らせします。組合は、この配達曜日とおおよそのお届け時間を、利用者にあらかじめお知らせした上で変更する場合があります。
  4. 組合は、配達方式・配達場所・利用状況に応じて、組合が定める配達手数料を申し受けます。配達手数料の詳細は組合が別に定め、組合の判断により変更できるものとしします。
  5. 自宅配達の場合は、各利用者が商品等を受領した時(合理的な理由により、あらかじめ利用者と確認した場所に商品等を留め置いた場合は、その時)に商品等の引渡しを完了し、所有権が移転するものとしします。
  6. ステーション配達の場合は、各利用者が受領した時に商品等の引渡しを完了し、所有権が移転するものとしします。
  7. 前各項にかかわらず、商品カタログ等に宅配便にてお届けする旨を記載した商品等については、外部業者の宅配便により配達します。その場合は、各利用者が受領した時に商品等の引き渡しを完了し、所有権が移転するものとしします。
  8. グループ配達の利用において、グループの人数が組合の定める規定人数以下となり、一定期間の猶予の後に規定人数に達せず、他の配達方式への移行をお願いしたにもかかわらず応じていただけなかった場合、組合側から利用停止や登録解除を行う場合があります。

### 第8条(お届け明細書および請求書)(省略)

### 第9条(商品等のお届けができない場合)

1. 災害、極度の悪天候、事故、戦争・地域紛争、テロ、争議行為、感染症、システムトラブル、停電、行政庁の処分・指導等の措置、輸出入の際の港湾作業の遅延、製造者・生産者の事情による生産遅延・数量不足、注文の著しい増加その他の事由によって注文通りの商品のお届けができない場合があります。
2. 前項の場合、組合の判断により、お届け日やお届け方法の変更、お届けの中止、お届け分量の削減、代替品の提供によって対応する場合があります。これらの事情については、原則としてお届け表、配布物、電子メール等の電磁的方法等によりお知らせ



するものとし、代金等の返金等が発生する場合は、原則として代金からの減額により行います。

- 前項の対応のうち、代替品の提供について事前にご同意いただいていない場合、利用者は、組合による代替品の提供から1週間以内に代替品を返品することができます。この場合、注文した商品は提供できなかったものとして、原則として代金からの減額により代金等の返金等を行います。
- 前三項による対応について、組合は原則として前二項に定める返金等の他に責任を負わないものとし、

#### 第10条(お届けした商品等に問題がある場合)

- お届けした商品等が不良品である場合、注文と相違している場合、商品カタログ等と相違している場合には、利用者は「商品交換・返品対応基準」に定める期間内に申し出ることとし、組合は交換または返品によって対応します。返品の場合は、原則として代金からの減額により代金等の返金を行います。
- 前項以外の場合でも、クリスマスケーキなど特定の時期に届かなければ著しく価値が低下する商品等について、納品が予定の時期より遅れた場合には、利用者は売買契約を解消し、組合からの連絡に沿って返品を行うことによって、原則として代金からの減額により代金等の返金等を受けることができます。
- 前二項による対応について、組合は、前二項に定める返金等の他に責任を負わないものとし、

#### 第11条(利用者のご都合による返品)

- 前条に定める場合を除き、次に掲げる商品等については返品することができません。
  - ①トイレットペーパー、ティッシュペーパー、洗濯洗剤(液、粉)
  - ②開封した書籍、CD、DVD、Blu-ray等の著作物
  - ③医薬品
  - ④開封した化粧品
  - ⑤チケット類
  - ⑥複数の物品を一括して供給するセット商品の一部(セット商品全体を返品する場合は含みません)
  - ⑦利用者の指定により製作・加工した商品(利用者の指定により名前を入れた商品等)
  - ⑧衣類・靴などサイズ確認で試着した場合を除き、肌着等で直接肌に触れたもの
  - ⑨その他、宅配事業の利用案内に記載する商品等
- 前条に定める場合のほか、利用者は、前項以外の商品について、未開封で利用者によるキズ等がない場合に限り、お届け日から1週間以内に組合に連絡することにより、返品することができます。ただし、食品については、消費賞味期限内、お届け日から1週間以内のいずれか短い期間内に組合に連絡することとします。
- 前二項により返品ができない場合であっても、やむを得ない事情があると組合が認めるときには、返品を受け付ける場合があります。
- 前三項により返品を受け付けた場合、原則として代金等からの減額により代金等の返金を行います。

#### 第12条(ご請求金額に対する疑義等) (省略)

#### 第13条(利用代金・手数料等の支払方法)

- 代金等の支払い方法については、原則として、銀行等の口座からの引落し(毎月11日から翌月10日までの代金等について翌月27日に口座から引落し、27日が金融機関の休業日の場合は翌営業日)によるものとし、
- 組合は、やむを得ない事情があると認められた場合は、現金による支払いを認めます。また、引落しに利用する銀行等金融機関の口座

の登録が完了するまでの期間は、組合は現金による支払いを認めます。

- 現金による支払いの場合は、商品をお届けした週の翌週に集金します。ただし、引落しに利用する銀行等金融機関の口座の登録が完了するまでの期間で1週間の注文が3万円(税抜)以上の場合は、商品等のお届けと引き換えに現金を集金する場合があります。
- 残高不足等により支払期日に引落しができなかった場合は、組合は利用者へ通知し、利用者は、翌月10日または組合が定める日までに、現金、口座振込み、コンビニエンス・ストア等での支払いまたは組合が指定する方法により引落しできなかった代金等を支払います。利用者は支払方法ごとに組合が定める支払いにかかる手数料を負担します。また、組合がやむを得ない事情があると認められた場合は、次回の引落し日に2ヶ月分の代金等をまとめて引落します。

#### 第14条(代金等の未払いへの対応)

- 前条第4項に定める支払期限までに代金等をお支払いいただけなかった場合、組合は、商品カタログ等の配布、注文の受付、商品の配達を中止します。
- 次の場合には、利用者は代金等の全額を直ちに現金にて支払うか、または組合が指定する口座へ振り込むこととします。
  - ①連続して2回支払い期日に引落しができなかった場合
  - ②1回の引落し金額が10万円以上で、引落しができなかった場合
- 未払金の完済によって利用再開した利用者が、1年以内に再度前項に該当した場合、利用代金を完済し、支払い方法を現金集金に変更した後、利用再開を認めることとします。

#### 第15条(支払いに係る誓約書)

- 第13条第4項に定める支払期限までに代金等をお支払いいただけなかった場合、または第14条第2項各号に該当する場合、組合は組合員(以下、「債務者」といいます)に対して、組合が定めた様式による支払いに係る誓約書(以下、「誓約書」といいます)の提出を求めることができます。
- 前項の請求があった場合、債務者は、請求から1週間以内(請求時に別に定めた期限があればその期限内)に誓約書を提出しなければなりません。
- 前項に定める期限までに誓約書が提出されなかった場合、または提出された誓約書に基づく支払いが行われないなど、将来にわたって代金等の支払いが望めないと認められる場合には、組合は法的手続に移行、もしくは債権譲渡や債権の回収委託等を行う場合があります。
- 誓約書による債務弁済の最終期限は、原則として第13条第1項に定める本来の支払期日から3ヶ月以内とします。
- 誓約書による債務の弁済に係る費用は債務者が負担するものとし、

#### 第16条(連帯保証人) (省略)

#### 第17条(遅延損害金) (省略)

#### 第18条(債務者の出資金に関する特別) (省略)

#### 第19条(協議解決) (省略)

#### 第20条(管轄裁判所) (省略)

#### 第21条(本規程の変更) (省略)

附則

(施行期日)

第22条 本約款は2020年3月21日から施行します。

#### ■ 宅配事業センター 営業時間:月曜～金曜 午前8:30～午後6:30 / 休業日:土曜・日曜

##### 南草津センター

〒525-0072 草津市笠山5丁目3-50

##### 北大津センター (ゆめふうせん)

〒520-0232 大津市真野5-33-25

##### 草津センター

〒525-0004 草津市上寺町可摺281-1

##### 中央大津センター

〒520-0844 大津市国分2-226-22

##### 甲南センター

〒520-3316 甲賀市甲南町市原303-6

##### 東近江センター

〒529-1445 東近江市五個荘清水鼻153-6

##### 長浜センター

〒526-0803 長浜市西上坂町1020

##### 彦根センター

〒522-0044 彦根市竹ヶ鼻町四反地224-1

##### 高島センター

〒520-1522 高島市新旭町新庄799

#### ■ 組合員コールセンター

##### 問い合わせセンター ☎ 0120-709-502

営業時間:月曜～金曜 午前8:30～午後8:00  
土曜 午前8:30～午後3:00 休業日:日曜

##### 電話注文センター ☎ 0120-190-502

営業時間:月曜～金曜 午前8:30～午後7:30  
土曜 午前8:30～午後2:30 休業日:日曜

#### ■ ホームページ

パソコンから  で  <http://www.pak2.com/> スマートフォンから 

お問い合わせの際に、コープの事業活動上、必要なお名前・お電話番号等をお聞きすることがあります。これらの情報は、商品・サービス情報の提供や、アフターサービスの提供、その他、定款に定められた事業の受注、請求、代金返済、事故対応、及びこれに付随する業務のために利用します。事前に同意を得ずに、個人情報をそれ以外には利用しません。

#### ■ コープしがの概要

名 称 / 生活協同組合コープしが	代表者名 / 理事長 白石 一夫
本 部 / 〒520-2351 滋賀県野洲市富波甲972番地	
設 立 / 1993年3月21日(滋賀県内の4つの地域生協が合併して誕生)	組合員数 / 192,837人(2019年3月20日現在)
出 資 金 / 11,608,116千円(2019年3月20日現在)	供 給 高 / 34,179,584千円 (2018年3月21日～2019年3月20日)

#### ■ 関連会社

##### ●(株)滋賀有機ネットワーク

食の安全、健康のための農業、環境保全型の農業を実現しようとする滋賀県内産直農業者の広域連帯組織として設立されました。県内の主要な産直生産者組織に参加する生産者約80名との提携を行っています。

##### ●(株)コープシステムサービス

組合員のみなさんへお届けする商品を仕分けし、商品管理をしている物流会社です。

##### ●(株)ハートコープしが

農業者、福祉団体と連携し、高齢者や障がい者の就労支援に取り組む会社です。店舗から排出する食品残渣(ざんさ)や、宅配で不要となった保冷箱などのリサイクル事業を行っています。

##### ●(株)シガフードプロダクツ

食肉の流通・加工までの一元的管理を実現し「安全で、おいしいお肉を適正な価格で」という組合員の期待に応えられる商品づくりをめざしています。

##### ●(株)タクス

COOPの保険事業を中心に組合員さんへサービスを行っています。その他に旅行事業や不動産事業を進めています。是非、商品案内書と一緒にお届けする、チラシ等をご覧ください。

# 2020年度 共同購入・個配代金 自動引き落とし日カレンダー

10 ... 毎月10日が引き落とし日となります。 27 ... 商品代金引き落とし日 (毎月27日) 26 ... 共済引き落とし日 (毎月26日) ※引き落とし日が金融機関休業日の場合、翌営業日となります。

引き落とし対象期間については、カレンダーの色分けと引き落とし日表示の枠の色でご確認ください

引き落とし日	日	月	火	水	木	金	土	回数
4月27日(月)				1	2	3	4	4月1回
	5	6	7	8	9	10	11	4月2回
	12	13	14	15	16	17	18	4月3回
	19	20	21	22	23	24	25	4月4回
5月27日(水)	26	△	28	29	30			4月5回
						1	2	5月1回
	3	4	5	6	7	8	9	5月2回
	10	11	12	13	14	15	16	5月3回
	17	18	19	20	21	22	23	5月4回
6月29日(月)	24	25	△	26	27	28	29	5月4回
	31							
		1	2	3	4	5	6	6月1回
	7	8	9	10	11	12	13	6月2回
	14	15	16	17	18	19	20	6月3回
	21	22	23	24	25	△	26	6月4回
7月27日(月)	28	29	30					
						1	2	7月1回
	5	6	7	8	9	10	11	7月2回
	12	13	14	15	16	17	18	7月3回
	19	20	21	22	23	24	25	7月4回
8月27日(木)	26	△	28	29	30	31		7月5回
							1	8月1回
	2	3	4	5	6	7	8	8月2回
	9	10	11	12	13	14	15	8月3回
	16	17	18	19	20	21	22	8月4回
9月28日(日)	23	24	25	△	26	27	28	8月4回
	30	31						
			1	2	3	4	5	9月1回
	6	7	8	9	10	11	12	9月2回
	13	14	15	16	17	18	19	9月3回
	20	21	22	23	24	25	26	9月4回
10月27日(火)	27	△	28	29	30			9月5回
						1	2	10月1回
	4	5	6	7	8	9	10	10月2回
	11	12	13	14	15	16	17	10月3回
	18	19	20	21	22	23	24	10月4回
11月27日(金)	25	△	26	27	28	29	30	10月4回
	31							
						1	2	11月1回
	3	4	5	6	7	8	9	11月2回
	10	11	12	13	14	15	16	11月3回
	17	18	19	20	21	22	23	11月4回
	24	25	△	26	27	28		
	29	30						
						1	2	12月1回
	3	4	5	6	7	8	9	12月2回
	10	11	12	13	14	15	16	12月3回
	17	18	19	20	21	22	23	12月4回
	24	25	△	26	27	28	29	12月5回
	30							
						1	2	2021 1月1回
	3	4	5	6	7	8	9	1月2回
	10	11	12	13	14	15	16	1月3回
	17	18	19	20	21	22	23	1月4回
	24	25	△	26	27	28	29	
	30	31						
						1	2	2月1回
	3	4	5	6	7	8	9	2月2回
	10	11	12	13	14	15	16	2月3回
	17	18	19	20	21	22	23	2月4回
	24	25	△	26	27	28	29	
	30							
						1	2	3月1回
	3	4	5	6	7	8	9	3月2回
	10	11	12	13	14	15	16	3月3回
	17	18	19	20	21	22	23	3月4回
	24	25	△	26	27	28	29	3月5回
	30	31						

※上記はあくまでも予定です。詳しくは、商品お届け表の口座振替案内をご確認ください。※引き落とし日の前日までにご入金をお願いします。

## 満1歳になるまでの赤ちゃんがいるママとパパにうれしいお知らせ!

### 赤ちゃんサポート サービス期間:ご出産〜お子様が満1歳になられるまで

# 赤ちゃんサポート

## 赤ちゃんサポート商品

# 毎月2回無料でプレゼント!

お届けする商品は13品から選べます。



**ご自宅まで個別にお届けする配達料無料!**

本来、個人配達では合計156円の配達手数料がかかるところ、赤ちゃんサポートにご登録(無料)いただくと、配達料無料でお届けいたします。

※サポートをご希望される場合は現在、組合員の方も赤ちゃんサポート会員への登録が必要となります。

**お問い合わせ 組合員コールセンター ☎ 0120-709-502** スマホからは

【受付時間】月曜～金曜 午前8:30～午後8:00 土曜 午前8:30～午後3:00 【休業日】日曜

## Hello Baby!

### 便利な育児サポート 「はじまるばこ」商品の詰め合わせ

# を無料でプレゼント!



**対象となるご家庭** 滋賀県内にお住まいで、満1歳までのお子さまがいるご家庭が対象です。コープしが組合員でなくてもOKです。

**お届け** コープしがの担当者がお届けします。その際、母子手帳を確認させていただきます。

**「はじまるばこ」のご利用は、お子さまお一人につき1回とさせていただきます**

※商品の返品・交換は不良品に限り受け付けます。 ※お問い合わせは、組合員コールセンターまでお電話ください。

お申し込みは、**コープしが WEBサイトへ** <http://www.pak2.com/hajimarubako/>

スマホはこちらから

1 配達方法を選択しよう!  
2 注文しよう!  
3 商品を受け取ろう!  
4 支払いをしよう!  
5 生協をもっと利用しよう!



便利をあなたにも

Happy Share Campaign



笑顔をあなたにも



# 私のコープを あなたにも



コープしがに未加入のお友だちをご紹介ください!

## コープしがお友だち紹介キャンペーン

(2021年3月20日まで)

紹介だけで

ご紹介頂いたお友達が  
co・opに加入されなくても

あなたと  
お友達に } **お試しサンプル  
プレゼント!!**

あなた

お友達



お互い楽しめるね♪

さらに

お友達がco・opに加入された場合は、

あなた と お友達 に

**1000** ポイント  
ずつ  
プレゼント!!

※宅配利用のご加入に限ります。※1000ポイントで1000円相当のお買い物ができます。  
※特典は変更になる場合がございます。

ご紹介いただける方がおられましたら  
下記をご記入の上、組合員担当者にお渡しください。

キリトリ線

あなたの 組合員コード (7桁)						フリガナ あなたの お名前
------------------------	--	--	--	--	--	---------------------

ご紹介いただくお友達

お名前	フリガナ	電話 番号	
住所	□□□-□□□□		
ご希望の連絡時間(あれば)		時ごろ希望	

※ご紹介いただく方は滋賀県内にお住まいの方に限ります(1人でも複数人でもOKです)。※ご紹介いただく方の同意の上、ご記入ください。  
※お預かりした個人情報は、コープしが加入のご案内以外には使用いたしません。※ご不明な点は担当者、もしくは「コープしが」にお問い合わせください。