

# 安全・安心と組合員の声に 応えるために

コープきんきの取り組みを7つの生協のキャラクターが紹介するよ!



コープきんきは、滋賀・京都・奈良・大阪・和歌山の  
7つの生協が集まった事業連合です。



\\コーポレートサイトで公開中!\\

いや、それ...かるねん!  
**誰がわかるねん!**  
**Quiz**  
クイズ

めちやムズクイズで知ろう! コープ商品のディープなハナシ



2024年10月にリニューアルした  
**co-op 純正ごま油**

組合員さんの  
"どんな声"

を受けて何が変わったでしょう?

次のうちどれ?  
**A** カロリーを半分にして  
**B** 中栓が開けにくい  
**C** エコな容器に変えて

こたえ・その他のクイズはこちらからチェック



コープしがキャラクター  
ぱくぱくくん

# 安全・安心を守り続ける品質保証のしくみについて紹介するよ!

組合員の皆さんが、安心して商品を利用できるよう、コープには安全を確認し続ける仕組みがあるんだ! 商品開発や取り扱い開始前から、組合員さんに商品が届けられた後まで、くりかえし安全性の確認や点検、商品改善を行っているよ。



**仕様書・パッケージ表示をチェック!**  
組合員さんにわかりやすい表示になっているか、不備がないか、しっかり点検を行います。  
▶▶▶ P.4



**さまざまな「検査」で品質を厳しくチェック!**  
衛生面での問題はないか、品質上のリスクはないか確認を行います。  
▶▶▶ P.5



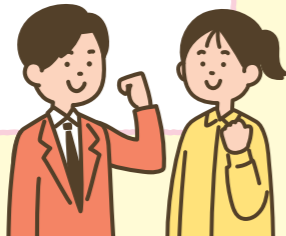
**くりかえし点検・改善を続けます**  
リスクに応じた産地・工場点検、お申し出からの点検・改善など、安全な商品をお届けするために確認を続けています。  
▶▶▶ P.10



**産地・工場点検で確かな商品をお届け**  
商品のリスクに応じて生産現場の点検も実施。食卓に確かな商品が届くよう努めています。  
▶▶▶ P.8



**組合員の声に応える取り組み**  
様々な生活シーンから寄せられた声を受けとめ、開発や改善に繋げていきます。  
▶▶▶ P.12



**取り扱い開始後も安全を追求**  
微生物の影響を受けやすい商品などは抜き取りにて検査。結果を取引先にフィードバックしています。  
▶▶▶ P.10



## 品質保証の取り組みで目指していること

**1 確かな商品の品質を確保します**  
リスクや品質を評価・監視するしくみで、事故を未然に防止。また偽装監視の重点化で、品質確かな商品を提供します。

**2 予兆管理・クライシス対応の精度向上**  
事故の予兆を察知するしくみで、重大事故の未然防止・被害最小化を図り、全国生協との連携で、迅速・適切に対応します。

**3 広報・組合員満足度の向上**  
お申し出による商品改善の取り組みや、組合員の声の実現事例を積み重ね、生協の信頼向上に努めます。

※基本的な考え方であり、商品によっては一部実施しない手順もあります。



京都生協 キャラクター  
きょうまる

# まずは、コープの基準を 満たす商品か確認するワン!

新しく商品を取り扱う前に、基本的なチェックをするワン!  
科学的な検査はもちろん、商品を使う人の視点でも分かりやすい表示かなどを確認し、  
すべての基準を満たして初めて取り扱いに向けての  
スタートに立つことができるんだワン!

これは  
ワンダフル!



## 取り組み 1 / 商品の配合・表示などの点検

### 仕様書をチェック

仕様書は商品の設計図のようなものです。  
取り扱いの際は仕様書を収集し、法令やコープきんきの管理基準を  
満たしているかなどを確認します。



#### 食品

「原料の原産地」や「栄養成分の強調表示」、「誇大表示の有無」などについて、  
食品表示法に照らし合わせて点検しています。

#### ▼2025年仕様書点検件数

宅配 5,841件

店舗 4,881件

ギフト 1,005件

### パッケージ表示が正しく・わかりやすいかチェック

包材表示に不備はないか、  
組合員さんにわかりやすい表示になっているか  
何人ものプロの目線でしっかりチェック!



## 取り組み 2 / 商品の事前点検

### 科学的に商品の安全性をチェック ※抜き取り検査のみ実施している項目もあります。

#### ●残留農薬検査



対象 生鮮野菜・果物、輸入加工品など  
内容 農薬使用が適切か、食品衛生法が  
守られているかなど

#### ●食品添加物検査



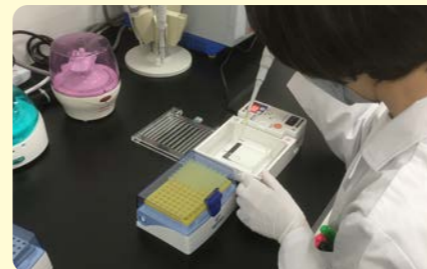
対象 菓子、畜産加工品など  
内容 保存料・発色剤の使用状況

#### ●アレルギー検査



対象 アレルゲン対応食品、乳幼児食品、  
一般食品など  
内容 特定原材料の使用状況  
意図しないアレルゲンの混入がないか

#### ●産地判別・品種判別検査



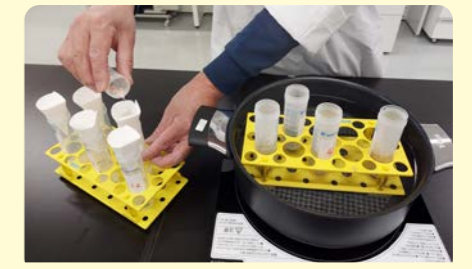
対象 農水産物・加工品など(産地判別検査)  
米・牛肉加工品(品種判別検査)  
内容 品種や産地の偽装がないか

#### ●放射性物質検査



対象 放射性物質の影響が考えられる地域で  
生産する農水産物や加工食品など  
内容 セシウム134、セシウム137、  
ヨウ素131の残留量

#### ●ヒスタミン検査



対象 ヒスタミンを多く含む赤身魚など  
内容 アレルギーと似た症状を引き起こす  
ヒスタミンが一定量以上含まれてい  
ないか、品質管理が適切か

#### ●微生物検査



対象 微生物の影響を受けやすい商品  
内容 コープきんき取り扱い基準を  
満たしているか

微生物は食中毒を引き起こす  
可能性があるため、特に注意  
して検査しています。  
新しく取り扱う商品では、1商品  
につき2~3点を検査して、取り  
扱いしてよいかを確認。組合員  
さんに商品が届けられた後は、  
抜き取り検査をしています。





ならこーぷキャラクター  
ならっぴ

# こーぷ独自の検査で確認するよ!

こーぷきんきでは食にまつわる様々な検査を独自で実施し、科学的に確認しているよ。  
安全・安心な商品を組合員さんにお届けする責任があるからなんだ。



## 2025年 検査実施状況



こーぷでは  
どれぐらいの検査を  
しているの?

2025年は  
**17,084件**の検査を  
実施しました!



● 微生物検査	15,576
● 食品添加物検査	628
● ヒスタミン検査	30
● 残留農薬検査	381
● 産地判別・品種判別検査	80
● アレルゲン検査	247
● 放射性物質検査	142

(こーぷラボ以外で実施した検査も含みます。)

## 2025年 微生物検査実施状況

こーぷきんきで取り扱う前に検査する「新規商品事前検査」の件数は、宅配・店舗合わせて、5,770件(宅配;4,993件、店舗;777件)でした。そのうち生協の自主基準で不適合となったものは、20件(宅配;11件、店舗;9件)ありました。

その際は、取り扱いをしなかったり、再検査を行って安全性に問題がないものを取り扱ったりしました。

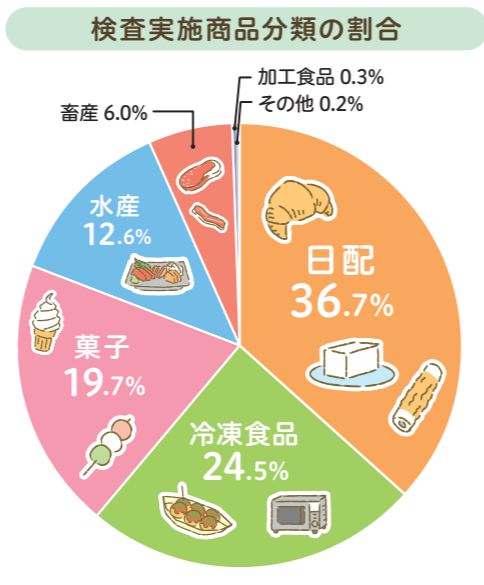
お店に並んだ商品や配達された商品を抜き取って、組合員の方が利用する状態の商品を検査する「流通品抜取検査」の件数は、9,192件(宅配;8,954件、店舗;238件)で、生協の自主基準で不適合となったものは35件(宅配;25件、店舗;10件)ありました。

いずれも食中毒や品質劣化がおこらないレベルでしたが、取引先を通じて、製造業者に対して原因調査の要請と改善確認を行いました。

こーぷの微生物検査について  
詳しくご紹介しています



こーぷきんきでは、取引先との連携を強め、相互に協力し合いながら、商品の品質向上を図っています。



品質保証

1

コラム



## 商品検査センター こーぷ・ラボ

こーぷきんきでは、安全性を確認するための検査センターを設けています。こーぷ・ラボでは年間通して検査を実施し、組合員のみなさんにお届けする商品の品質を守っています。



こーぷ・ラボ  
高橋センター長

商品検査センター「こーぷ・ラボ」では、年間約25,000件の様々な検査を行い、生協がお届けしている商品の安全性を確認しています。お届けする商品の評価だけでなく、検査結果から製造工場の衛生管理などの品質向上にも役立っています。また、商品品質以外にも、事件・偽装などを視野に入れた偽装防止(ディフェンス検査)の分野も研究、開発をすすめています。

※こーぷきんき以外の生協分も含む

## たべる\*たいせつ ミュージアム

商品検査について学べるほか、農水畜産業の疑似体験や巨大なスクリーンでの食育をテーマにした動画など、写真映えすること間違いなしのスポットがいっぱい!

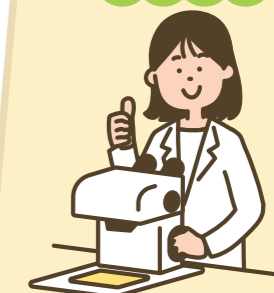


食の安全について  
クイズで楽しく学べます!



食べることの大切さを  
遊びながら学べます!  
トラクターにも座れる!

見て・触れて・試して  
なっとく



第3回  
食育活動表彰  
農林水産  
大臣賞

インフォメーション

見学時間 10:00~16:00 定休日 月曜日(祝日の場合は翌平日)、年末年始 電話番号 0120-031-302 (組合員サービスセンター)

施設所在地 大阪府和泉市 テクノステージ 3-1-3 交通アクセス 南海電鉄和泉中央駅から徒歩で20分「和泉商工会議所前」下車



『こーぷ・ラボ』で撮影したよ!

こちらから動画をCheck!





よどがわ市民生協 キャラクター  
よどまる

# 産地や工場でも点検を実施するで!

安全な商品を取り扱うためには、その商品がどのように作られているかや、作られた環境も確認することが大切なんやで。



## 3 / 産地・工場点検

### 産地では!

#### ✔ どんな環境で、 どんな風に育ったかチェック

産直農産物では定期的に職員が産地を訪問し、栽培履歴を点検して適切に管理が行われているかGAP※点検票を用いて確認しています。



#### このGAP点検を推進し、 農業や肥料の使用履歴をチェックしています。

※「GAP(Good Agricultural Practices:農業生産工程管理)」…農業において、食品安全、環境保全、労働安全等の持続可能性を確保するための生産工程管理の取り組みのことです。

**GAP点検票**  
産直農産物では、  
約30枚もの点検票を  
点検しています。

約30枚!

### 製造工場では!

#### ✔ 原料や製造工程、スタッフの管理体制をチェック



##### 原料の管理を点検

「原料は正しく保管されているか」「取り決め通りの原料が使用されているか」などをチェック!



##### 設備・作業者の衛生管理

衛生的に製造するために、「設備や機械の洗浄、殺菌が適正に行われているか」「作業者の衛生教育や健康管理が実施されているか」をチェック!



##### 工程の管理

計量の正確さ、異物混入を防ぐ金属探知機の動作などをチェック!

こうして、コープきんきだけでなく、生産者さんや商品をつくっているメーカーさんなどと一緒に安全のための取り組みを進めているんやで。



みんなで協力して安全を守っているんだね!



## 家庭用品も点検しています



2025年  
家庭用品(宅配)  
仕様書点検件数  
5,580件

家庭用品の仕様書点検では、新しく取り扱う商品が満足いただける品質かどうかを、お届けまでの間に点検しています。点検にあたっては、日本生協連等と連携して、各種法令や業界の基準と適合しているかを点検しています。さらに一度ご不便をおかけした商品で、同様のご迷惑をおかけしないための基準作りにも取り組んでいます。



### 例えばこんな項目を点検しています



#### 衣服など繊維製品

洗濯時の色の移染、縮まないか など



#### 化粧品

科学的見地から設定している不使用成分が、商品に使用されていないか など



#### 台所用品

電子レンジで変形等しないか など

## 取引先と品質向上活動に取り組んでいます

お取引先とともにすすめる品質管理活動として、品質管理研修会を、2025年3月に開催しました。

今回の研修会では、組合員さんに安全安心な商品をお届けするために、「基本的な衛生管理の課題」や「重大事故の未然防止のための取り組み」について具体的事例をもとにお伝えし、お取引先全体の品質管理向上を目指しました。

セツ株式会社様からは、「一般的衛生管理プログラム(洗浄)の重要性と改善事例」をテーマに、またお取引先からの実践事例としては、株式会社国宝食品様と株式会社メイシヨク様から「商品事故の未然防止のための取り組み」をテーマにご報告いただきました。今回初めて、より多くのお取引先が参加しやすいようWebでの開催とし、169名の参加がありました。



品質管理向上に役立つ内容であった

食品の品質管理について学ぶ貴重な機会になった

など、多くの感想が寄せられました



おおさかバルコーブ キャラクター  
パル子ちゃん

# くりかえし確認し、 安全・安心を守っているよ。

安全・安心なものをお届けし続けることを大切にしているから、商品の取り扱い開始後も、点検・検査は続くよ。また、組合員さんの声に耳を傾けることで、品質を守り、事故を未然に防いでいるんやね。



## 取り組み 4 / 商品の抜取検査・工場を選定して点検

### ✓ 取り扱い開始後も基準を満たしているかチェック

取り扱い開始後も、お店に並んだ商品や配達された商品を抜き取って、組合員さんが利用する状態の商品を検査する「流通品抜取検査」を行っています。生協の自主基準で不適合となった場合は取引先を通じて、製造業者に対して原因調査と改善対策を要請しています。



どうして何度も同じような検査をするの？



実際に組合員さんが利用される状況での確認も大切にしているねん。継続的に検査することで事故がおきるのを防いでいるんやで。

### ✓ 取引先工場での管理状況もチェック



取引先工場での点検の様子

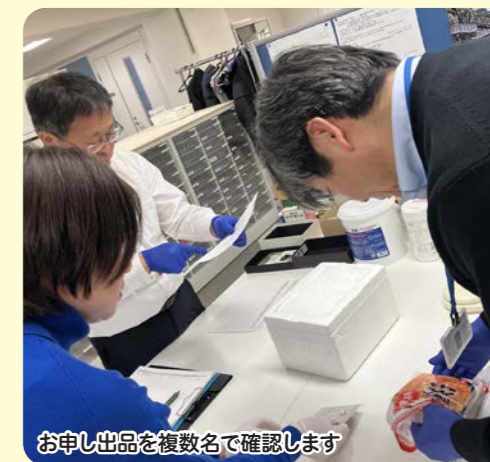
重要な取引先工場を選定しての点検や、改善対策の確認等も実施しています。

- 1 過去に産地偽装のあった商品群では、工場での原料管理について点検しています。
- 2 惣菜など、そのまま喫食する食品の製造工場では、製造工程の管理が重要です。食中毒発生のリスクが高い工場として点検をしています。
- 3 商品へのお申し出や検査の結果から工場点検を実施し、改善対策の確認を行っています。

## 取り組み 5 / お申し出からの改善

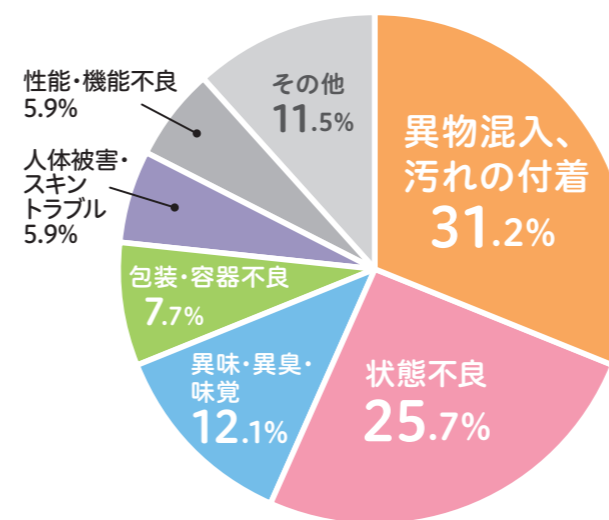
### ✓ “いつもと違う”を 逃さずチェック

組合員さんからの「いつもと違う」というお申し出を見逃さず調査・点検を徹底し、改善を行っています。ご利用いただいた商品について「異物が混入していた」「薬品のようなにおいがする」などのお申し出をいただいた場合は、該当商品を取り寄せて検証します。製造者へも調査を要請し製造上の問題と判断すれば、再発防止に向けた対策を練ります。製造上の問題でない原料由来の問題などであれば、商品の包材に記載するなどの改善策を立て、お申し出件数の削減をすすめています。



お申し出品を複数名で確認します

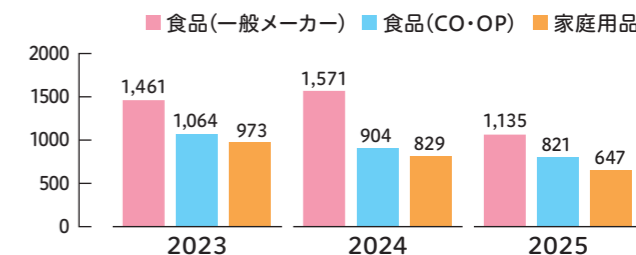
#### お申し出の内容分類



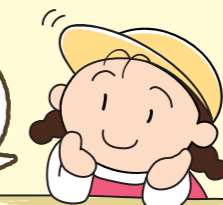
#### 2025年 お申し出状況

	食品		家庭用品		合計
	宅配	店舗	宅配	店舗	
件数	1,956	211	647	6	2,820
昨年比	79.0%	86.8%	78.0%	50.0%	79.2%

#### お申し出件数の推移 ※店舗の件数は除く



メーカーさんなどの取引先に対しても継続的に働きかけを行い、よりよい品質を目指しているよ。リスク発見につながる可能性があるから、商品へのちょっとした違和感に対するお申し出にも耳を傾けているんやで。



安全を守るには、1つ1つ丁寧に確認していくことが大切なんだワン!





いずみ市民生協 キャラクター  
とまとちゃん

# 「あたりまえ」の一步先へ

毎日、組合員さんからたくさんの声がコープきんきに寄せられているよ！  
組合員さんの「あたりまえ」を実現することはもちろん、  
これまでの「あたりまえ」を疑い、見直すなど、  
改善に向けて取り組んでいるよ。



組合員さんの声



## ボトルがもったいないから、 つめかえ用を作してほしい！

2025秋リニューアル



使いやすくて、とってもエコ！

## 『CO・OP基礎シリーズ』に つめかえ用ができました！

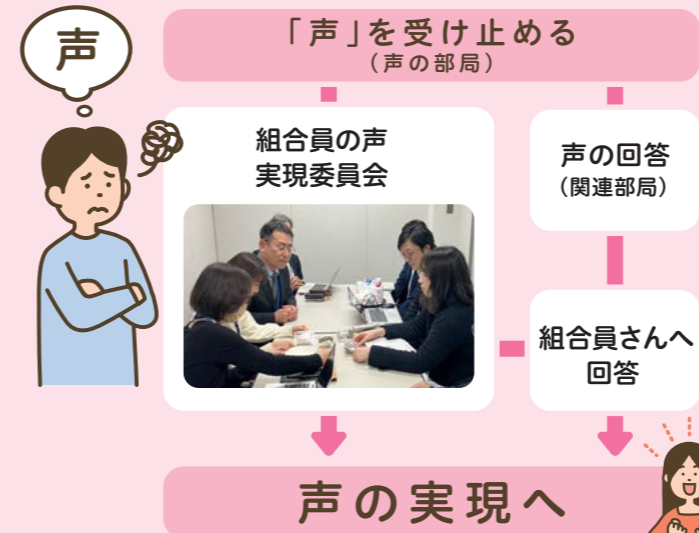
※『CO・OP基礎シリーズ』のうち、『保湿化粧水』の「高保湿」「しっとり」「肌あれ予防」、『保湿乳液』の4つの商品が対象になります。

使いやすい工夫がうれしい！

**POINT 1** パウチの切り取り部分を分かりやすく、  
開けやすいように色を変えています。

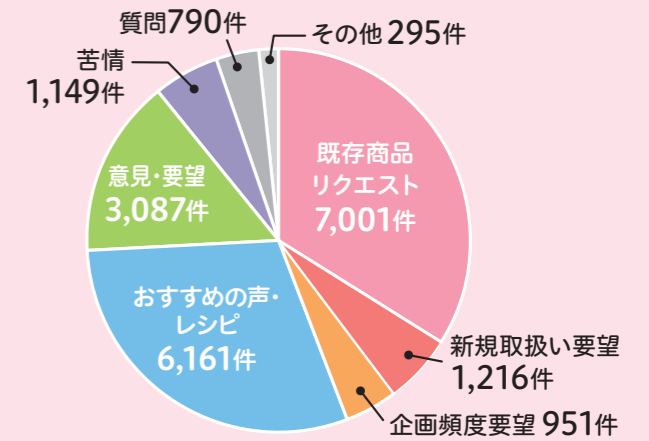
**POINT 2** つめかえ間違いを防ぐために、  
つめかえ用パウチのデザインに  
同タイプの本体容器を  
デザインしました。

**ECO!**  
つめかえ用ができたことにより、年間  
約12トンのプラスチック使用量を削減。  
コープ商品の化粧品としては初めて  
エコマークを取得しました。



毎月実現委員会を開催し、複数の「声」や1件でも重要なご指摘の「声」について、関係部署が集まり、実現に向けて検討しています。

組合員さんの声・寄せられた声



2025年の「声」の受付件数は、20,650件でした。  
(食品では15,869件、家庭用品では4,781件)



組合員モニターが  
つめかえしやすい  
ボトルの形状をテスト！

組合員モニターの意見をもとに、ボトルの口を現行品より大きくし、直径2.4cmにすることでつめかえやすさを追求しました。



### 担当者に聞く！開発秘話

**Q** どんなどころをリニューアルしましたか？

中身の改良はもちろんのこと、ボトル容器の変更やつめかえ用の発売といった多方面での改善を行い、より多くの組合員さんに毎日心地よく使っていただけるスキンケア化粧品を目指しました。

**Q** こだわったポイントを教えて！

「コープ基礎」の良さである、べたつかない使用感はキープしながら、持続性保湿成分\*を追加することでしっかりうるおいを保つ処方に仕上げたことです。\*:ピオサッカリドガム-1

**Q** 組合員の声を活かした点は？

これまで容器の使い勝手についてもさまざまなご要望をいただいております、よりストレスなく使える容器を作りました。つめかえやすさのために、ボトルの口の大きさやパウチの切り口の加工にもこだわり、組合員さんにもテスト参加いただいで設計しました。



新しくなった商品の良さをぜひ、実感してほしい！

他にもあります！

### 声にこたえて

コープきんきのサイトでは組合員さんの声からつながった、サービスや商品の改善をご紹介します。





わかやま市民生協 キャラクター  
コッピー

# 声に応えた商品などを紹介するよ!

CO・OPさつまいもときんとき豆の煮物 80g

きんとき豆が硬かったです

きんとき豆が硬く「ふっくら感」がありませんでした。

柔らかくなりました!



本商品は、きんとき豆の形を残すために硬めに仕上げておりました。きんとき豆の形をある程度残しつつも、ふっくらやわらかく仕上がるように、2025年12月2回お届け商品より製造工程を変更しました。

フライパンで焼けるいかのねぎ塩 180g

調理方法が読みにくいです

黒いトレイに入っており、商品説明は黒字です。調理方法が読みにくいです。

白トレイに変更しました!



他からもいただいていた「調理方法が読みにくい」というお声。2025年5月1回より黒トレイから白トレイに変更し、商品説明を読みやすくしました。

CO・OPおいしい8種のミックスナッツ(缶) 342g

減塩にしてください

有塩ナッツはしょっぱいです。減塩にするなど、検討してください。



塩味を抑えました!

「減塩にしてください」というお声を受け、2025年1月4回にリニューアル。アーモンド、カシューナッツを食塩不使用にすることで、100gあたりの食塩相当量を0.5gから0.22gに低減しました。

カタログの『苗の耐寒性マーク』

強い・弱いマークが区別できません

苗の寒さに強い・弱いマークが似ているため、区別が難しいです。色を変えるなどして、わかりやすくしてもらえませんか。

マークを変更しました!

2025年3月4回より「寒/強」「寒/弱」という文字表記に変更し、意味が伝わりやすくなりました。また、色に強弱をつけることで、違いが一目でわかるように変更しています。



エルベナ ネイルプロテクター

キャップと筆軸が外れて使えません

外れたキャップと筆軸をくっつけても、また外れてしまいます。

外れにくいように改善しました!



他からも「キャップと筆軸が外れる」というお声を受け、2025年3月に改善。筆軸とキャップを噛み合わせる溝の部分の長さ、太さを変更し、本数も増やして噛み合わせを強化し、外れにくくしました。



非常用トイレ凝固剤 100個入

使用有効期限を記載してください

包材に「2023/3/31」と記載がありますが、何の日付なのかわかりません。使用有効期限を記載してください。

カタログ紙面に記載しました!



包材に記載された日は製造日を示しておりました。商品に使用期限が記載できないか検討いたしました。難しいことがわかり、2025年1月3回からカタログ紙面にて使用有効期限を記載するようにしました。

みんなの声がより良い商品を生み出すんだ!

