

こもんず



「こもんず」は、近畿ろうきんとの間で、相互の協同・連携を確認させていただいている生協の組合員の方向けのご案内です。

coop・生協では、ご相談や受付は行っておりません。

このチラシは近畿ろうきんからのご案内です。

《ローン商品に関するご注意事項》

記載されている金利・保証料等は、生協組合員の方向けの条件となります。

近畿ろうきんへご相談される際には、生協組合員の確認書類として、

生協が発行した「生協名」「組合員のお名前」「組合員コード」が

記載された書面（組合員証や注文書、各種連絡書面など）の

ご提示をお願いします。

※ろうきんは、coop・生協と労働組合がつくった福祉金融機関です。

教えて！暮らしのアドバイス

仮想通貨

話題のもうけ話？

上記4コマまんがは、(一社)全国労働金庫協会が発行している「マネートラブルにかつ!」の記事を発行者了解のもと掲載しています。

「こもんず」では、私たちの日常の暮らしの中で起こる消費者被害の相談など、事例と解決方法をとりあげ「暮らしのアドバイス」として、紙面で毎回紹介させていただいています。NPO法人消費者支援機構関西(KC's)に監修いただきお届けしています。

KC'sのコメント

仮想通貨やFX投資といった「儲け話」を同級生や突然送信されてきたメールなどで紹介されることがあるかもしれません。おしどし様子や今後の動きのために挑戦してみようという気持ちになるかもしれませんが、「すぐにお金がもたらえた」「確実に儲かります」「配当金がもたらえます」といった口車に乗ってはいけません。国民生活センターで紹介されている事例では、個人口座に投資の元金を振り込ませ、被害者には投資アプリで利益が出ているように見せておりました。ところが、被害者が得ていたと理解していた金額を引き出すとすると、「出金は税金として別の入金が必要」「間違った口座に振り込まれている」といった口車ですらなる入金を求められた上に、利益分は結局引き出すことができませんでした。

対策としては、業者が金融庁の登録業者かどうか確認すること、さらに、投資にあたり個人口座への入金を求められることは無いと覚えておくことです。何より、仕組みが理解できていない儲け話に乗らないことが第一です。

困った時は**消費者ホットライン188**(局番なし・最寄りの消費生活センターをご案内)へ相談しましょう。

消費者被害の未然防止・拡大防止・被害回復のために

Kansai Consumer's Support Organization
KC's 消費者支援機構関西
ケーシーズ (内部理理士法認定・遊協消費相談・特定連絡消費相談)

〒594-0204
大阪府吹田市南堀河一丁目
会館4号 福祉ビル5F502号室
TEL 06-6948-0709
FAX 06-6948-0700
E-MAIL info@kc-s.or.jp
http://http://www.kc-s.or.jp/

自由に使えるローンなら

ライフエール

ろうきん無担保ローン

使いやすいローンを
安心金利で。

家電・パソコンなどの
買替えや、日々の生活費、
結婚費用など
自由に使える!

生協組合員の方
お借入金額300万円まで
資金用途証明書類は
不要!
※他金融機関からの借入れの場合を除く

保険で
まかない
きれなかった
医療費

教育費

自動車
バイクの
購入費用

など、自由に
使える

ご融資金利
(生協組合員の方)
固定
金利 年 **2.9%**
(保証料込)

お取引内容により
ご融資金利から
最大年0.2%の
金利引下げで
おトクな金利引下げについて
固定
金利 年 **2.7%**
(保証料込)

※金利引下げについては、営業店またはホームページでご確認ください。

ご融資限度額	最高1,000万円 ※雇用形態等によって異なる場合があります。	ご返済方法	元利均等毎月返済または元利均等毎月・ボーナス併用返済	※事業資金、投機・投資目的資金、負債整理資金は除きます。※金利は毎月見直しです。ご融資金利はご融資日時点の金利が適用されます。
ご返済期間	10年以内	保証	当金庫指定の保証機関をご利用いただけます。	
		保証料	保証料はご融資金利に含みます。	

●ご利用いただける方: 安定した収入のある方で、当金庫指定の保証機関の保証を受けられる方 ●生協組合員の方が300万円以下のご利用の場合は、資金使途証明書類のご提出は不要です。(他金融機関のローン借換えの場合を除く) ●すでに当金庫でご利用いただいている無担保ローンからの借換えのみにご利用いただけません。 ●審査の結果、ご希望にそえない場合があります。また審査結果の内容についてはお答えし兼ねます。 ●店頭に商品説明書をご用意しています。また、店頭で返済額を試算いたします。 ●生協組合員とは、当金庫に出入りいただき、相互の協同・連携を確認させていただいている生協の組合員の方、および同一生計のご家族の方です。 ●融資ご利用期間中に取引条件のお取引がなくなった場合や約定にもとづく返済をいただけない場合は、金利引下げの適用を中止させていただきます。 ●近畿ろうきんのご融資は満76歳未満で完済いただけます。

WEBで完結!
ローンの手続き

お金の ハテナ ろうきんに

今の暮らしのままで
老後の生活資金が
足りるの不安。



家を買いたいけど、
住宅ローンって
どのくらい
借りられるの？

iDeCoとかNISAとか
よくわからないから
誰か詳しく
教えてほしい。



車の購入方法って
色々あるけど、
どれが自分に
合ってるの？



お金の疑問や心配ごと、なんでもご相談
ください! 私たちろうきんはみなさんの
ご相談に全力で向き合います!



店頭での相談を
ご希望の方は
こちらから
ご予約ください。
オンラインでも相談可能です!

はたらくみんなを全力応援!
近畿ろうきん

お問合せ先

0120-191-968

近畿ろうきんお客さまセンター
月曜～金曜9:00～18:00
(祝日、12月31日～1月3日は除く)

近畿ろうきんの活動はコチラ!
近畿ろうきんFacebookページ



私たち近畿ろうきん(近畿労働金庫)は、coop・生協や労働組合などの勤労者の福利共済や生活を支援する団体が設立した「助け合いの金融」を実践する非営利・協同組織の金融機関です。近畿ろうきんは、生協の皆さまと連携しながら、ご利用いただきやすい金融商品のご提供等を通じて、組合員の皆さまのライフプランを全力で応援します。

話題のNISAではじめよう!

投資信託 金利上乗せ定期預金

「投資信託」と「定期預金」
セットでかしく資産づくり!

取扱期間：2024年4月1日～2025年3月31日

投資信託を50万円以上（ご購入時の手数料を含みます）
ご購入いただき、窓口にて同日に
お申込みいただいた方にお預入いただけます。



投資信託

新規購入金額
50万円以上

同日申込

定期預金

投資信託購入金額の範囲内
預入期間3カ月



NISAスペシャル
サイトはこちら!

コース名

対象預金の店頭表示金利より

NISA成長 投資枠コース

NISA成長投資枠を50万円以上
（お申込み手数料を含む）使用し、
対象の投資信託を新たにご購入の場合

プラス
10年
5.0%

通常コース

対象の投資信託を新たに50万円以上
（お申込み手数料を含む）ご購入の場合

プラス
10年
4.0%

定期預金利息の概算

投資信託を100万円購入し、定期預金を100万円お預入の場合、当初3カ月（90日）で得られる利息（税引後）は以下のとおりです。

●NISA成長投資枠コース

100万円×5.002%×90日/365日=12,333円（税引前の利息額）
12,333円-2,504円（税金）=9,829円（税引後の利息額）

●通常コース

100万円×4.002%×90日/365日=9,867円（税引前の利息額）
9,867円-2,004円（税金）=7,863円（税引後の利息額）

※適用金利は2024年3月1日時点の金利です。最新の店頭表示金利は窓口または当金庫のホームページでご確認ください。
預入日より預入日数日前後することから上記試算の金額より受取利息が変動する可能性があります。

●店頭に説明書をご用意しております。●ご利用いただける方は、個人のお客さまです。●お預入形態は通帳口または証書口です。

■投資信託金利上乗せ定期預金に関するご注意事項

●投資信託金利上乗せ定期預金は、預金保険の対象です。（同保険の範囲内で保護されます）●上乗せ金利は当初の3カ月のみの適用となります。自動継続の場合、自動継続後の適用金利は満期日当日における店頭表示金利となります。●一部払戻しはご取扱いできません。●中途解約された場合は、中途解約日における当金庫所定の中途解約利率が適用となります。●上乗せ金利は金利情勢の変化などにより見直し場合があります。

■投資信託についてのご注意事項

●投資信託は預金ではなく、元本の保証はされていません。●投資信託は預金保険の対象ではありません。また、（ろうきん）で取扱う投資信託は、投資者保護基金の対象ではありません。●投資信託の運用による損益は、投資信託を購入したお客さまに帰属します。●投資信託の取扱い（ろうきん）が行いますが、投資信託の設定・運用は投資信託委託会社が行います。●投資信託は主に国内外の株式や公社債等、値動きのある証券に投資して運用されるため、基準価額が変動します。よって元本および収益金が保証されておらず、お客さまに損失が生じるおそれがあります。●過去の運用実績は、将来の運用結果を約束するものではありません。●投資信託は申込時に「購入時手数料」、換金時に「信託財産留保額」および「換金手数料」、運用期間中は「運用管理費用（信託報酬）」および「その他の費用（監査報酬等）」などがかります。ただし、これら費用はファンドによって異なるため、利率・上限額・合計額等を表示することはできません。●投資信託をご購入の際には投資信託説明書（交付目録見書）および目録見書補完書面をご確認のうえご自身でご判断ください。●投資信託説明書（交付目録見書）は、近畿労働金庫の投資信託取扱店にご用意しています。ただし、インターネットバンキング専用ファンドについては、インターネットによる電子交付となります。●投資信託のお申込みに関しては、クーリングオフ規定の適用はありません。

近畿労働金庫 登録金融機関 近畿財務局長（登録）第90号 記23-139

●記載内容は2024年4月1日現在のものです。

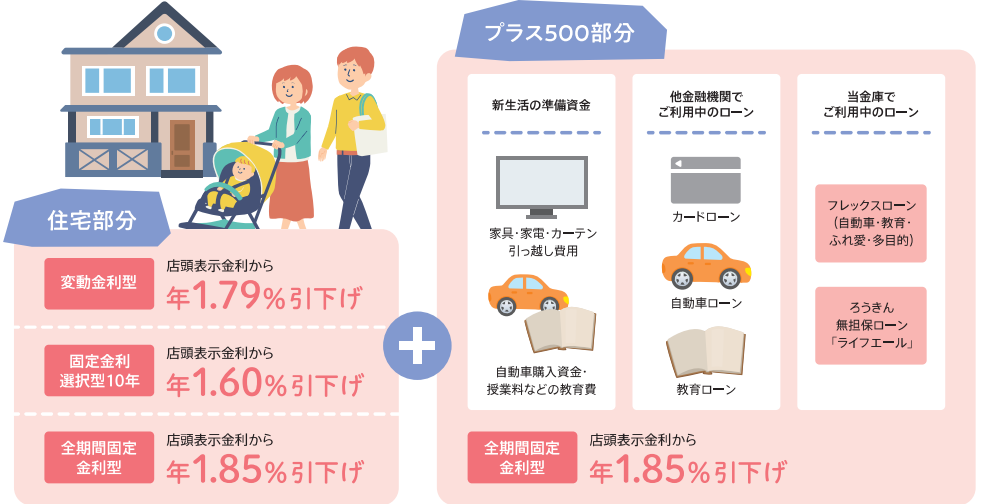
ろうきん
住宅ローン

住宅+500

プラス

住宅を新築・購入される場合や、他行住宅ローンを借換えされる場合の住宅ローンに、自動車や教育関連などの新たな資金・ご返済中の無担保ローンの借換や、新居に必要な家具・家電など家財購入費用を、最高500万円までまとめる（プラス）することができます! ※事業資金、投機・投資目的資金、負債整理資金は除きます。

返済金の負担を
減らしたいあなたへ



※金利は毎月見直し。ご融資金利はご融資日時点の金利が適用されます。

引下げ後のご融資金利はコチラ

ろうきん住宅ローン金利引下げ制度

金利引下げ適用条件や適用後のご融資金利については、
営業店の窓口もしくはホームページでご確認ください。

固定金利選択型 特約終了時の引下げ幅

変動金利型、固定金利選択型を選択時 年マイナス0.70%

- 特約終了後のご融資金利は、特約終了日の前々月1日の店頭表示金利からの引下げとなります。
- 特約終了後、全期間固定金利型への切替えはできません。

ろうきん住宅ローン
金利引下げ制度
について、
くわしくはコチラ



■商品概要

	住宅ローン ● 住宅の新築・購入資金やリフォーム資金 ● 他行住宅ローンの借換資金 ※当金庫でご利用中の住宅ローンの借換えは、対象外となります。		
お使いみち	● 家財購入費用や転居費用 ● 他金融機関の無担保ローン借換え※ ● 自動車・教育・結婚等の新たな費用	プラス500 ● 当金庫のフレックスローン（自動車・教育・ふれ愛・多目的）からの借換え※ ● ろうきん無担保ローン「ライフエール」からの借換え※ ※借換えは、お申込みいただく方（連帯債務者となる方を含む）名義でご利用中の無担保ローンに限りです。	
保証料 (生協組合員の方)	次の1・2のいずれかをご選択いただけます。	1 一括前払い方式（ご融資実行時に一括払い）	2 20年返済で1,000万円のお借入れの場合、90,310円～126,430円 2 月次後払い方式（保証料：年0.16%～年0.20%をご融資金利に上乗せ）
ご融資限度額	最高1億円 ※雇用形態等によって異なる場合があります。	ご返済期間	40年以内 取扱手数料（生協組合員の方） 無料
ご返済方法	元利均等毎月返済または元利均等毎月・ボーナス併用返済	保証	当金庫指定の保証機関をご利用いただけます。
火災保険・ 火災共済	担保となる建物を対象に、ご自身で任意にご加入いただけます。 ※保険料・共済金はお客さま負担となります。※当金庫では「ろうきん住宅ローン総合保険」/「ろうきんローン専用住まいる共済」をご用意しています。		

●ご利用いただける〆/安定した収入のある方で、当金庫指定の保証機関の保証が受けられる方 ●生協組合員とは、当金庫に出入りいただき、相互の協同・連携を確認させていただいている生協の組合員の方、および同一生計のご家族の方です。ご融資金利はご融資日時点の金利が適用されます。●変動金利商品は、金利情勢により返済期間中の金利が変わる場合があります。●金融情勢の変化などにより、金利引下げ取扱期間中であってもお取扱いを中止することがあります。●審査の結果、ご希望にそえない場合があります。また、審査結果の内容についてはお答えしかねます。●ご融資対象となる土地・建物に保証機関を抵当権者とする原則第一順位の抵当権を設定していただきます。※登記費用はお客さま負担となります。●団体信用生命保険については、ろうきん団信、夫婦連生団信、引受権和団信、かん団信、夫婦連生がん団信、就業不能保障団信、夫婦連生就業不能保障団信、3大疾病団信のいずれかにご加入いただけます。（保険料のお客さま負担はありません。選択いただく生命保険により、ご融資金利・お申込み条件などが異なります。）●事業資金・投機・投資目的資金、負債整理資金にはご利用いただけません。●すでに当金庫でご利用いただいている住宅ローンからの借換えや、特約期間終了にともなう切替へにはご利用いただけません。●他金融機関などからの借換えの場合は、金融情勢などによりお借にならない場合があります。●返済条件の変更や、一部繰上返済・全額返済をされる場合など、手数料が必要な場合があります。●営業店の窓口にて返済額の試算などを行います。●お申込みに必要な書類・説明書などは、営業店の窓口にご用意しております。●ご加入いただく団体信用生命保険によって、お申込み年齢が異なります。満76歳未満で完済いただけます。

近畿ろうきんのご融資は満76歳未満で完済いただけます。本チラシに記載されている金利および制度は、特に記載が無い限り2024年4月1日現在のものです。