

後期コース

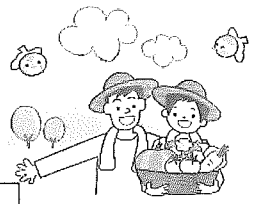
ファーマー チャレンジ隊 募集!

農業のお手伝いをしていい汗流し、農作業をたのしみましょう!

地元の農産物づくりをお手伝いして下さる方を募集します! お一人でも、お友達同士やファミリーでの参加も大歓迎です。生産者の方から指導を受けながら、植え付け、間引き・除草、収穫まで連続して参加頂く企画です。

◆農作業の場所と時間は以下の通りです。 ※畑へは現地集合となります

- ① JA こうかさんの畑 (甲賀市: 湖南町岩根 イオンタウン ここびあ周辺)
- ② JA おうみ富士・開発営農組合さんの畑 (守山市: おうみんち周辺)



◇農作業時間 10時~12時 — ①②とも共通(日中の作業のため、熱中症等にご注意ください)
*収穫した農産物の一部をお礼に持ち帰っていただきます

③専門コース<冬野菜> (JA おうみ富士・開発営農組合さんの圃場)

◇農作業時間は実習・講習内容によって異なります。詳しくはオリエンテーションでご案内します。

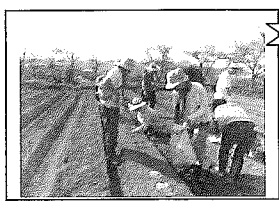
◆募集内容 (重複申し込みはできません)

各企画定員 30~50名 応募者多数の場合は抽選となります。

担当地区と参加費	企画名	募集定員	実施スケジュール ※天候や生育状態で変更の場合あり		
①東地区 無料	JA こうか [にんじん] 企画 NO.S0701	50名	植え付け 8月26日	追肥 10月中旬	収穫 11月下旬 (3回の体験)
②南地区 無料	JA おうみ富士 [じゃがいも] 企画 NO.S0703	50名	植え付け 8月26日	追肥 10月中旬	収穫 11月下旬 (3回の体験)
③組織部 有料 (3,000円)	JA おうみ富士<専門コース 冬野菜> 冬ものの野菜を定植から収穫まで月1~2回、実習・講習をおこないます。なお、専門コースでは専用圃場を受講者に割り当て、育成実習をすすめます。詳しくはオリエンテーションで説明します。	企画 NO.S0705	募集定員 30名		



じゃがいもの収穫体験
JA おうみ富士
2016.11月



専門コース 冬野菜の実習の様子(2016.8月)

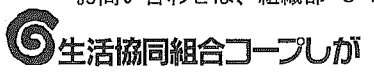
◆作業日は土曜日、又は日曜日・祝日を基本に実施致します。
集合場所、持ち物など詳細についてはその都度ご案内します。

◆応募方法 ①企画名・番号、②組合員コード、③氏名・性別・年齢、
④参加人数と代表者連絡先を、以下にご連絡ください。
企画名・番号は上記の表をご参照ください。

【締め切り】2017年7月21日(金)
※抽選結果は7月28日(金)までに電話、郵便等で通知いたします。

■申し込み先 組合員コールセンター
電話 0120-709-502
FAX 0120-096-502
Eメール: madoguchi@coop-shiga.or.jp

お問い合わせは、組織部 0120-668-825



☆専門コース '冬野菜'
野菜づくりを「講義」と「実習」で学びます

●オリエンテーション●
8月19日(土) 14:00~15:30 (圃場にて)

☆以下は実習・講習の開講予定日です。
9月2日(土) 9月16日(土)
10月7日(土) 11月11日(土)
12月9日(土)

□冬ものの野菜が対象となります
8月~12月の収穫までの開講となります

□受講費 3,000円
講習費、苗等の資材、圃場の借り上げ代、等の費用となります。
オリエンテーションで集金します

*上記の他、受講者から実費負担をお願いする場合がございます。あらかじめご了承ください。